



# SMART!

Smartwool sokken zijn gemaakt van  
100% zuivere merino wol.  
Zijn zeer comfortabel, kriebelen & krimpen niet!

Goede  
ventilatie!

Wol neemt vocht snel op  
en laat het verdampen:  
droge en comfortabele voeten!

Smartwool zorgt op  
natuurlijke wijze voor de optimale  
lichaamstemperatuur:  
altijd en tijdens iedere activiteit!

Schokdemping  
voorkomt  
blaarvorming!



Adrenaline

Smartwool 

kijk voor meer informatie en de gehele collectie op [www.smartwool.nl](http://www.smartwool.nl)

Slaapzakken zijn er in allerlei soorten, maten en prijzen. Het belangrijkste aan een slaapzak is dat hij voldoende isoleert. De isolatiewaarde van een slaapzak hangt ons inziens af van de volgende elementen: de vulling, het vulgewicht, de vulkracht, het materiaal van het tijk, het model, de constructie en de juiste afmeting.



Demmenie Sport - Travel 1800M



### vulling

Er zijn twee soorten vulling, dons en kunststof. Tot op heden kan geen enkel synthetisch materiaal dons vervangen, omdat dons beter isoleert en bovendien duurzamer is. Kunstvezels zijn wel goedkoper en presteren beter onder extreem vochtige omstandigheden. Er bestaan veel verschillende soorten synthetische vullingen, waarbij het onderscheid veroorzaakt wordt door de vezel zelf en de manier waarop ze worden gemaakt. Zo heb je vullingen bestaande uit holle vezels en spiraalvormige vezels.

### a) donspercentage

De keuze in dons als vulling is eenden- of ganzendons, beide met hun aangegeven donspercentages. In het algemeen isoleert ganzendons beter dan eendendons. Maar niet altijd. Zo kan volgroeid eendendons beter isoleren dan onvolgroeid ganzendons. Het donspercentage geeft de verhouding aan tussen dons- en kunststofvezels. De isolatiewaarde is afhankelijk van de kwaliteit van de dons, de veertjes isoleren matig. Maximaal is de verhouding 98-2. Veel gebruikt wordt 90-10. De kwaliteit 98-2 kan volgens EN 12934 100% dons worden genoemd. Deze kwaliteit komt bij ons voor in de 700+ vulkracht ganzendons, waarover hieronder meer. Het donspercentage zegt niet veel over de kwaliteit en de isolatiewaarde van het dons. Een donssoort met verhouding 90-10 kan immers ook bestaan uit slecht dons, en isoleert dan slechter dan een

donssoort met verhouding 70-30, dat bestaat uit goed dons. Het dons dat wij gebruiken voor onze Demmenie Sport-slaapzakken is volgroeid dons met een verhouding van minimaal 90-10, en bovendien is ons ganzendons geïmpregneerd en daardoor beduidend minder vochtgevoelig en duurzamer. Het eendendons is niet geïmpregneerd.

### b) vulkracht

Bij donzen vullingen spreekt men van fillpower of vulkracht. Hoe hoger de vulkracht, hoe hoger de isolatiewaarde, immers het grotere volume zorgt ervoor dat het dons veel stilstaande lucht kan vasthouden. En dat is precies waar het om gaat bij isolatie. De waarde van de vulkracht wordt aangeduid met CUIN, kubieke inch per ounce. Het geeft het volume aan van het dons. De CUIN-waarden liggen tussen de 300 en 750. Eigenlijk geeft de vulkracht de isolatiewaarde van dons het beste aan en hiermee de kwaliteit van de dons. Bij de Demmenie Sport-slaapzakken

geven we de minimumwaarde aan, waaraan ons dons voldoet. Zo werken we met eendendons van 550+ CUIN, geïmpregneerd ganzendons van 600+ CUIN en 700+ CUIN.

### c) kwaliteitsklasse

De kwaliteitsklasse kan worden aangeduid van een tot en met drie. Deze geeft aan welke andere elementen dan dons en veertjes zich tussen het dons bevinden. Klasse 1 staat voor minder dan 5%, klasse 2 voor 5-15% en klasse 3 voor meer dan 15%. In de meeste gevallen zal worden gestreefd naar klasse 1. Wij hebben uitsluitend klasse 1.

### vulgewicht

Het vulgewicht van een slaapzak is afhankelijk van het beoogde temperatuurbereik. Kort gezegd, hoe meer vulling hoe warmer de slaapzak. De hoogte van het vulgewicht hangt af van het isolatievermogen van de vulling, maar ook van de afmetingen van de slaapzak. Een kinderslaapzakje en een grote slaapzak kunnen dezelfde isolatiewaarde hebben, terwijl het kinderslaapzakje daar minder vulling voor nodig heeft, simpelweg omdat hij minder oppervlakte heeft.



Demmenie Sport - 5800T

### tijk

Een slaapzak bestaat behalve uit de vulling ook uit een binnen- en buitentijk. Het tijk moet de vulling op zijn plaats houden en bij donzen slaapzakken dons dicht zijn. Daarnaast moet het tijk winddicht zijn, zodat de koude lucht van buiten wordt tegengehouden. Het tijk moet ook het vocht (condens) van buiten weren en het transpiratievocht naar buiten afvoeren. Voor het tijk worden zowel katoenen als synthetische weefsels gebruikt. Katoen wordt meestal als binnentijk gebruikt, omdat het zeer huidvriendelijk is, maar het is duidelijk zwaarder dan synthetisch weefsel. Verder neemt het katoen makkelijker en meer vocht op. Als buitentijkmateriaal zijn synthetische weefsels (polyester of polyamide) de beste keuze, omdat ze lichter en winddichter zijn en vuil en vocht beter afstoten.



Demmenie Sport - Deken 2800D



## modellen

We kunnen twee basisvormen onderscheiden, deken- en mummie modellen. Een dekenmodel is een rechthoekig model met veel bewegingsvrijheid. De rits loopt meestal door tot onder de voet, waardoor ze goed eventileerd kunnen worden. Handig als de opkomende zon u 's ochtends uit uw tent brandt. Langs de rits loopt meestal een antitochtslurf.

Over het algemeen zal een dekenmodel niet voldoen in de winter. Daarvoor zijn de Mummie modellen bedoeld. Dit model sluit beter aan op het lichaam, waardoor u warmer blijft. De rits loopt meestal niet tot onder de voet door. Alle mummie modellen zijn voorzien van een capuchon, deze houdt het warmteverlies via uw hoofd tegen. Om nog meer warmte vast te houden, hebben enkele mummies een interne kraag, die boven de schouders sluit. En als finishing touch hebben sommige modellen rond de benen aantrekkoorden, zodat de slaapzak nog beter aansluit. Bij Demmenie Sport-slaapzakken staat dit aangegeven met CE en betekent Compressie-elastieken.

Als u niet kunt kiezen tussen een deken- of mummie model, dan bestaan er bij de donzen slaapzakken van Demmenie Sport enkele tussenvormen. Zo hebben wij tapse dekenmodellen met of zonder capuchon en gewone dekenmodellen met capuchon.

## constructie

De vulling van de slaapzak kan op verschillende manieren op zijn plaats worden gehouden. De naden kunnen worden doorgestikt of voorzien worden van schotjes. Bij dons geeft de schotjesconstructie de beste isolatiewaarde. Bij synthetische vullingen wordt het doorstikken op verschillende manieren toegepast, door een enkele laag vulling, twee doorgestikte lagen op elkaar en dakpansgewijs.

Bij de donzen slaapzakken van Demmenie Sport wordt gebruik gemaakt van schotjes, waarbij de verschillende dwarsbanen ononderbroken doorlopen van de onderkant naar de bovenkant. De

schotjes zijn afhankelijk van het model uitgevoerd in effectief 2, 4, 7, 9 en 11 cm hoogte, zodat een maximaal rendement uit het model gehaald wordt. Het dons kan door de baan worden verschoven van boven naar onder of vice versa. Op die manier kunt u de isolatie van de bovenkant van de slaapzak regelen.

## temperatuurbereik

De meeste fabrikanten werken met aanduidingen voor temperatuurbereik. Op die manier zijn de modellen binnen een merk goed te vergelijken. De merken onderling zijn lastiger te vergelijken, aangezien de ene fabrikant een comfortbereik en de ander een extreembereik hanteert. Dit maakt het adequaat vergelijken van de verschillende merken lastig. Bovendien hangt het temperatuurbereik ook af van de omstandigheden. Stapt u koud, nat en vermoeid in uw slaapzak of juist droog, warm en uitgerust? Daarnaast voelt vochtige lucht van + 5°C minstens net zo koud aan als droge lucht van -5°C, omdat vochtige lucht veel beter warmte geleidt dan droge lucht.

Om het euvel van temperatuurvergelijking tussen verschillende merken overzichtelijker te maken is een nieuwe manier van waarden van de slaapzak opgesteld. Deze "european rating" is een opzet naar een nieuwe standaard, een aantal fabrikanten hebben zich hier reeds naar geconformeed. Deze waardering is door de fabrikanten in het leven geroepen. Door de beperkte beschikbaarheid van de informatie hebben wij ervoor gekozen dit nog in onze tabellen te vermelden.

## het onderhoud van uw slaapzak

Als u uw slaapzak goed onderhoudt, zult u er lang plezier aan beleven. Het is belangrijk dat de slaapzak veel wordt gelucht. Felle zon is echter slecht voor de meeste slaapzakken. Synthetische vullingen kunnen er helemaal niet tegen, maar ook het nylon buitentijl zal worden aangetast door het UV-licht. Het is niet goed de slaapzak strak op te rollen. Proppen in de foedraal is de

beste methode, anders worden de stiksel en vullingen te veel uit het verband gerukt. Als de slaapzak langdurig niet wordt gebruikt, laat de slaapzak dan NIET in de foedraal, maar stop hem in een luchtdichte bewaarzak. Wij verkopen in onze winkels een handige bewaarzak voor € 7,95.

Elke slaapzak zal vroeg of laat gewassen moeten worden. Voor donzen slaapzakken is het zelfs beter dat ze wat vaker gewassen worden. Wacht daar niet te lang daarmee. Gebruik wel een donswasmiddel, was niet heter dan 40°C, en centrifugeer voorzichtig. Het drogen kan in een droger bij een matige temperatuur. Zorg ervoor dat het dons niet op elkaar blijft plakken. Voor het wassen van synthetische slaapzakken gelden dezelfde wasvoorschriften als voor donzen slaapzakken. Alleen hoe vaker je synthetische slaapzakken wast, des te sneller ze achteruit gaan. Droog ze nooit in de droogtrommel. Let op: chemisch reinigen is niet goed voor dons en synthetische vullingen! Overigens kunnen wij ook uw slaapzak voor u wassen, verder in dit hoofdstuk (opties) vindt u hierover de details.

## allergie?

Allergie voor dons komt zelden voor. Een op de 250.000 mensen heeft er last van. De voornaamste veroorzaker van allergieën binnenshuis is de huisstofmijt. Omvangrijke wetenschappelijke studies over heel Europa hebben aangetoond dat donsdekens geen verblijfplaats, noch voedselbron zijn voor de huisstofmijt. Huisstofmijten leven van menselijke huidschilfers en aangezien dons geen schilfers afgeeft is het voor huisstofmijten van geen betekenis. Een donsdeken warmt enorm snel op en koelt zeer snel af. Bovendien neemt een donsdeken tijdens de opwarming vocht op en stoot het vocht af tijdens de afkoeling. De voor de mens gunstige warmte- en klimaatomstandigheden maken van een donsdeken voor de huisstofmijt een zeer onaangename verblijfplaats. Het dichte synthetische weefsel van de tijk vormt daarnaast een bijna ondoordringbare barrière. Er zijn geen wetenschappelijke of praktische rede-

nen om een donsdeken af te raden voor mensen met een allergie voor de huisstofmijt.

## donzen slaapzakken van Demmenie Sport

Sinds 1958 gebruiken veel expeditie en recreanten donzen slaapzakken van Demmenie Sport. Deze slaapzakken werden en worden naar wens gemaakt. Alle modellen zijn de afgelopen jaren nog eens goed onder de loep genomen en - waar nodig - aangepast en gerestyled. Met als resultaat een zeer volledige, brede collectie donzen slaapzakken van eenvoudige zomerslaapzak tot extreem expeditiemodel. In dit hoofdstuk donzen slaapzakken vindt u de gereedschappen om tot een verantwoorde keuze van de juiste slaapzak te komen. Bij de keuze van de juiste slaapzak is het belangrijk dat kritisch gekeken wordt naar de elementen die in de inleiding besproken zijn.

## Demmenie Sport-tijk

In onze slaapzakken worden verschillende stoffen verwerkt. Omdat wij hoge eisen stellen aan ons tijk, is de kleurkeuze beperkt. De keuze voor en toepassing van het tijk hangt nauw samen met hun eigenschappen. In de inleiding zagen we de belangrijkste verschillen. Katoen is zeer huidvriendelijk, maar ook zwaarder dan synthetische stoffen. Katoen neemt makkelijker en meer vocht op. Wij gebruiken de volgende stoffen als tijk:

### katoen

Katoen verwerken we in twee kwaliteiten, 105 g/m<sup>2</sup>, in de kleuren marine, rood en blauw, en 95 g/m<sup>2</sup> (in de kleur messing).

### polyamide

In een 55 g/m<sup>2</sup> microvezel in de kleuren marine en turquoise. En een extra vochtwerend gecoatete kwaliteit in de kleur geel. Daarnaast hebben wij een lichtere microvezel van 40 g/m<sup>2</sup> in de kleuren zwart, cobalt, antraciet, marine, cobalt, rood, en steenrood.



### modellen donzen slaapzakken

We lieten het al doorschemeren in de inleiding: onze donzen slaapzakken zijn te verdelen in de volgende modellen: dekenmodellen, dekenmodellen met capuchon, taps toelopende dekenmodellen, taps toelopende dekenmodellen met capuchon en mummie modellen en om mee te beginnen travelmummies voor warmere gebieden.

### TRAVELMUMMIE

De lichtste modellen voor de warmere gebieden. Wij hebben hier twee modellen in, de Travel 800M en de Travel 1800M. Beide modellen hebben een rits die doorloopt tot aan de voet. De modellen zijn aanritsbare aan hun eigen model, indien je een linker- en een rechtermodel hebt. De vulling van de Travel 800M bestaat uit ganzendons met een vulkracht van 700+, de Travel 1800M heeft dezelfde vulling. Zij worden geleverd met foedraal en bewaarzak. dekenmodellen  
Onze dekenmodellen zijn rechthoekig met een standaardlengte van 200 cm en breedte van 82 cm. Wij hebben ook een standaardmodel met een lengte van 220 cm. De rits loopt door tot onder de voet, waardoor ventilatie mogelijk is. Langs de rits loop aan de bovenkant van de binnenzijde een antitochtslurf. De vulling bestaat uit ganzendons met een vulkracht van 600+. In de tabel hieron-

der vindt u dit model onder de naam 2800D. Er is ook een lichtere variant mogelijk, het model 2800D-cusco met een vulkracht van 700+ ganzendons. Het totaalgewicht van deze slaapzak is 200 gram lager dan de standaard 2800D, maar net zo warm. Standaard in de kleuren messing/zwart. Ook hebben wij dit jaar een dekenmodel met een vulkracht van 550+ eendendons., deze heet de 2000D. Alle dekenmodellen worden geleverd met foedraal en bewaarzak.

**Tip:** Dit model is aanritsbare aan een ander Demmie Sport dekenmodel, maar ook aan de daarvoor speciaal gemaakte synthetisch gevulde Demmie Sport Alaska en de Summercamp. Een voordelige combinatie, waarbij u beide op de synthetische slaapzak slaapt, en tegelijkertijd onder de warmere donzen slaapzak ligt.

### TAPS TOELOPENDE DEKENMODELLEN

Deze modellen zijn bij de voet smaller dan bij de schouders, het scheelt zo'n 15 cm, waardoor ze iets warmer en lichter zijn dan gewone dekenmodellen. Ook hier loopt de rits door tot onder de voet. Standaard voorzien van een antitochtslurf langs de rits en twee compressie-elastieken, waardoor hij nog beter kan aansluiten op uw lichaam. Dit model is aanritsbare. De vulling bestaat uit ganzendons met een vulkracht van 700+ (model 3800 Taps CE). Hij wordt geleverd met foedraal en bewaarzak.



Demmie Sport - Travel 800M

### DEKENMODELLEN CAPUCHON

De dekenmodellen zijn hier uitgebreid met een capuchon. Met de capuchon kunt u warmteverlies via uw hoofd voorkomen. Ook hierbij loopt de rits gewoon door tot onder de voet en heeft dit model een antitochtslurf. Dit model is aanritsbare mits er een rechter- en een linkermodel wordt gebruikt en deze wordt voorzien van een extra voet-koppelrits. De vulling bestaat uit eendendons met een vulkracht van 550+ (model 5000D) of uit ganzendons met een vulkracht van 700+ (model 5800D). Al deze modellen worden geleverd met foedraal en bewaarzak.

### TAPS TOELOPENDE DEKENMODELLEN MET CAPUCHON

Hier is het taps toelopende dekenmodel uitgebreid met een capuchon. De rits loopt door tot onder de voet. Standaard voorzien van een antitochtslurf langs de rits en twee compressie-elastieken. De vulling bestaat uit ganzendons met een vulkracht van 700+ (model 5800 Taps CE). Dit model is aanritsbare mits er een rechter- en een linkermodel wordt gebruikt en deze wordt voorzien van een extra voet-koppelrits. Hij wordt geleverd met foedraal en bewaarzak.



#### verklaring van de tabel

C 95 g/m<sup>2</sup> Cusco 100% katoen  
 L 105 g/m<sup>2</sup> Lima 100% katoen  
 M 40 g/m<sup>2</sup> Microvezel 100% polyamide  
 M 55 g/m<sup>2</sup> Microvezel 100% polyamide  
 700+GDI Geïmpregneerd ganzendons met een minimale fillpower van 700, laatste test serie 728  
 600+GDI Geïmpregneerd ganzendons met een minimale fillpower van 600, laatste test serie 622  
 550+ED Niet geïmpregneerde eendendons met een minimale fillpower van 550.



Demmie Sport - 5800D



Demmie Sport - 3800 Taps CE

Bestel-code	Model Naam	Prijs in Euro	Bereik in °C max	Bereik in °C min	Binnentijk materiaal	Binnentijk kleur	Buitentijk materiaal	Buitentijk kleur	Schot Maat	Gewicht Netto gram	Dons gewicht gram	Fillpower cuin	Lengte cm	Maat Breedte cm	rits-positie leverbaar	Opmerking
10001439	Pied	185,-	15	2	M 40 g/m <sup>2</sup>	zwart	M 40 g/m <sup>2</sup>	zwart	5	635	295	700+GDI	160	67,5/47	nvt	Bivak toepassing
16188	Travel 800M LZ	259,-	25	8	M 40 g/m <sup>2</sup>	zwart	M 40 g/m <sup>2</sup>	zwart	3	685	277	700+GDI	225	82/52,5	l	mummie+capuchon
10007991	Travel 1800M	289,-	23	6	M 40 g/m <sup>2</sup>	zwart	M 40 g/m <sup>2</sup>	groen	3	814	399	700+GDI	225	82/67,5	l	mummie+capuchon
10007992	Travel 1800M	289,-	23	6	M 40 g/m <sup>2</sup>	zwart	M 40 g/m <sup>2</sup>	groen	3	814	399	700+GDI	225	82/67,5	r	mummie+capuchon
18052	2000D	229,-	23	0	L 105 g/m <sup>2</sup>	marine	M 55 g/m <sup>2</sup>	turquoise	5	1440	640	550+ED	200	82	l	dekenmodel
18053	2000D	249,-	23	0	L 105 g/m <sup>2</sup>	marine	M 55 g/m <sup>2</sup>	turquoise	5	1585	700	550+ED	220	82	l	dekenmodel
53533	2000D	229,-	23	0	L 105 g/m <sup>2</sup>	marine	M 55 g/m <sup>2</sup>	marine	5	1440	640	550+ED	200	82	l	dekenmodel
53534	2000D	249,-	23	0	L 105 g/m <sup>2</sup>	marine	M 55 g/m <sup>2</sup>	marine	5	1585	700	550+ED	220	82	l	dekenmodel
10007998	2800D	295,-	21	-4	L 105 g/m <sup>2</sup>	marine	M 40 g/m <sup>2</sup>	rood	5	1316	640	600+GDI	200	81	l	dekenmodel
69123	2800D	325,-	21	-4	L 105 g/m <sup>2</sup>	marine	M 40 g/m <sup>2</sup>	rood	5	1442	700	600+GDI	220	81	l	dekenmodel
69126	2800D	295,-	21	-4	L 105 g/m <sup>2</sup>	blauw	M 55 g/m <sup>2</sup>	marine	5	1361	640	600+GDI	200	82	l	dekenmodel
69127	2800D	325,-	21	-4	L 105 g/m <sup>2</sup>	blauw	M 55 g/m <sup>2</sup>	marine	5	1492	700	600+GDI	220	82	l	dekenmodel
51274	2800D Light	329,-	21	-4	C 95 g/m <sup>2</sup>	messing	M 40 g/m <sup>2</sup>	cobalt	5	1197	545	700+GDI	200	82	l	dekenmodel
51275	2800D Light	359,-	21	-4	C 95 g/m <sup>2</sup>	messing	M 40 g/m <sup>2</sup>	cobalt	5	1312	596	700+GDI	220	82	l	dekenmodel
65114	3800 Taps CE	309,-	20	-5	M 40 g/m <sup>2</sup>	zwart	M 40 g/m <sup>2</sup>	cobalt	5	970	510	700+GDI	200	83/67,5	l	tapse deken
65115	3800 Taps CE	339,-	20	-5	M 40 g/m <sup>2</sup>	zwart	M 40 g/m <sup>2</sup>	cobalt	5	1056	560	700+GDI	220	83/67,5	l	tapse deken
63511	5000D	309,-	19	-6	L 105 g/m <sup>2</sup>	marine	M 55 g/m <sup>2</sup>	marine	7	1696	840	550+ED	240	82	L&R*	dekenmodel+capuchon
71110	5800D	379,-	16	-9	L 105 g/m <sup>2</sup>	marine	M 55 g/m <sup>2</sup>	marine	7	1536	695	700+GDI	240	82	L&R*	dekenmodel+capuchon
10003743	5800T CE	379,-	15	-10	M 40 g/m <sup>2</sup>	groen	M 40 g/m <sup>2</sup>	groen	7	1111	664	700+GDI	240	83/67,5	L&R	tapse deken+capuchon

## mummiemodellen

Ook hier zijn er verschillende uitvoeringen van diverse merken mogelijk. Als instapmodel hebben wij een prima mummie van het merk Fennek, de Gobi Mummie, voorzien van capuchon, antitochtslurf, en ronde voet. (zie tabel Donzen slaapzakken). Bijzonder aan deze slaapzak zijn de elastische schotjes die in trapeziumvorm verwerkt worden. Nieuw in ons standaardassortiment is de 4800M CE uit onze eigen productie en van Fennek de Pertex serie bestaand uit drie mummie modellen.



### 4800M CE

Dit model werd in de afgelopen jaren op verzoek al geproduceerd. Het is een lichtere uitvoering van de 5800M CE, met een lagere schothoogte. De 220 cm uitvoering weegt 980 gram en is uiteraard ook lichter qua toepassing. Temperatuurindicatie comfort tot ca -5 graden.



Demmenie Sport - 6800M CE ↑



Demmenie Sport - 5800M CE ↑



Demmenie Sport - 4800M ↑

### 5800M CE + 6800M CE LIGHT

Deze modellen zijn bij de voet smal en hebben een opstaande ronde voet met een omtrek van 135 cm. De vulling bestaat uit ganzendons met een vulkracht van 700+ (model 4800M CE, 5800M CE en 6800M light CE). De rits heeft een lengte van twee meter, waardoor een linker- en een rechtermodel van bijvoorbeeld 220 cm en 240 cm aanritsbaar zijn, de capuchon zit dan op dezelfde hoogte. Standaard voorzien van een antitochtslurf langs de rits en twee compressie-elastieken. Hij wordt geleverd met foedraal en bewaarzak. (De 6800 serie is echter breder op de schouderpartij.)

### 5800M CE PLUS

Model gelijk aan de 5800M CE, echter een extra hoge schotmaat en een binnenkraag tegen warmteverlies langs de schouders.

### 6800M CE + 6800M CE EXTREEM

De 6800M CE is breder uitgevoerd in de schouderpartij, heeft een hogere schotconstructie. De vulling bestaat uit ganzendons met een vulkracht van 700+ (model 6800M CE). Standaard voorzien van een antitochtslurf langs de rits, twee compressie-elastieken en een binnenkraag tegen warmteverlies langs de schouders. De 6800M CE kent ook een extremere variant (model 6800M CE extreem), die met meer vulling een hogere isolatiewaarde biedt. Dit model is aanritsbaar mits er een rechter- en een linkermodel wordt gebruikt. Hij wordt geleverd met foedraal en bewaarzak.



Demmenie Sport - Hunter

### HUNTER + HUNTER EXTREEM

De Hunter is de warmste in de serie slaapzakken van Demmenie Sport. Het model heeft een staande, diepe capuchon en een antitochtslurf. Om een minimum aan warmteverlies te garanderen, is er gebruik gemaakt van een schothoogte van effectief 9 cm of 11cm. De vulling bestaat uit ganzendons met een fillpower van 700+. Hij was al de warmste, maar ook dit model is uitgevoerd in een extremere variant, de Hunter Extreem, met extra veel dons en een binnenkraag. In deze klasse wordt er niet meer aan aanritsen gedacht. Geleverd met foedraal en bewaarzak. Voor de Manaslu-expeditie 2003 gingen we nog een stapje verder. Voor deze Nederlandse expeditie onder leiding van Robert Steenmeijer hadden wij een nog extremere Hunter gemaakt, de Hunter Manaslu. Dit verhoogde de belangstelling voor de Hunter Extreem in de vele expedities die volgden.

**N.B.** Omdat de Demmenie Sport-slaapzakken met de hand worden gemaakt, kunnen de gewichten afwijken van de genoemde gewichten in de tabel. Ook de materiaalkeuze bepaalt het uiteindelijke gewicht. In de tabel staan standaardvoorbeelden. Wij streven ernaar de in de tabel genoemde modellen op voorraad te hebben.

### verklaring tabel

C 95 g/m <sup>2</sup>	Cusco 100% katoen
L 105 g/m <sup>2</sup>	Lima 100% katoen
M 40 g/m <sup>2</sup>	Microvezel 100% polyamide
PM 40 g/m <sup>2</sup>	Pertex668 microvezel 100% polyamide microlight
PM 55 g/m <sup>2</sup>	Pertex685 microvezel 100% polyamide
700+GDI	Geïmpregneerd ganzendons met een minimale fillpower van 700, laatste test serie 728

Bestel-code	Model Naam	Prijs in Euro	Bereik in °C max	Bereik in °C min	Binnentijk materiaal	kleur	Buitentijk materiaal	kleur	Schot Maat	Gewicht Netto gram	Dons gewicht gram	Fillpower cuin	Lengte cm	Maat Breedte cm	rits-positie leverbaar	Opmerking
10007264	4800M CE	349,-	20	-6	PM 40 g/m <sup>2</sup>	zwart	PM 40 g/m <sup>2</sup>	Rood	5	980	497	700+GDI	220	83/67,5	L&R	mummie+capuchon
10007266	4800M CE	369,-	20	-6	PM 40 g/m <sup>2</sup>	zwart	PM 40 g/m <sup>2</sup>	Rood	5	1065	539	700+GDI	240	83/67,5	L&R	mummie+capuchon
63509	5800M CE	379,-	14	-12	M 40 g/m <sup>2</sup>	zwart	M 40 g/m <sup>2</sup>	cobalt	7	1113	645	700+GDI	220	83/67,5	L&R	mummie+capuchon
63513	5800M CE	399,-	14	-12	M 40 g/m <sup>2</sup>	zwart	M 40 g/m <sup>2</sup>	cobalt	7	1192	700	700+GDI	240	83/67,5	L&R	mummie+capuchon
51284	5800M CE Plus	429,-	8	-22	M 40 g/m <sup>2</sup>	zwart	M 40 g/m <sup>2</sup>	cobalt	10	1344	810	700+GDI	220	83/67,5	L&R	mummie+cap.+kraag
51286	5800M CE Plus	449,-	8	-22	M 40 g/m <sup>2</sup>	zwart	M 40 g/m <sup>2</sup>	cobalt	10	1439	875	700+GDI	240	83/67,5	L&R	mummie+cap.+kraag
51149	6800M light CE	429,-	14	-12	M 40 g/m <sup>2</sup>	zwart	M 40 g/m <sup>2</sup>	rood	7	1275	753	700+GDI	240	90/67,5	L&R	mummie+capuchon
51153	6800M CE	479,-	10	-17	M 40 g/m <sup>2</sup>	zwart	M 40 g/m <sup>2</sup>	rood	10	1480	860	700+GDI	240	90/67,5	L&R	mummie+cap.+kraag
51157	6800M CE extr	499,-	6	-27	M 40 g/m <sup>2</sup>	zwart	M 40 g/m <sup>2</sup>	rood	12	1680	999	700+GDI	240	90/67,5	L&R	mummie+cap.+kraag
19618	Hunter light	529,-	12	-20	M 40 g/m <sup>2</sup>	zwart	M 40 g/m <sup>2</sup>	zwt/cob	12	1525	890	700+GDI	240	85/67,5	L	(mummie)?
51289	Hunter extreem	599,-	5	-35	M 40 g/m <sup>2</sup>	zwart	M 40 g/m <sup>2</sup>	zwt/cob	12	1775	1080	700+GDI	240	85/67,5	L	(mummie)+kraag
10007696	Hunter extreem	629,-	5	-35	M 40 g/m <sup>2</sup>	zwart	PM 55 g/m <sup>2</sup>	zwt/rood	12	1879	1080	700+GDI	240	85/67,5	L	(mummie)+kraag



### opties

Omdat niet iedereen hetzelfde is, maken wij indien u dat wenst een slaapzak voor u op maat. Langer of korter, met of zonder capuchon, dikker of juist super dun gevuld, er is veel mogelijk. De in de tabel aangegeven standaardmodellen, maar ook in beperktere mate uw bestaande slaapzak, kunnen tot op zekere hoogte worden aangepast met behulp van de volgende opties.

### lengte

Als u een slaapzak langer of korter wil, kunnen wij deze wijziging per baan uitvoeren. Deze banen hebben bij de meeste modellen een breedte van 20 cm. Op een standaard dekenmodel bijvoorbeeld zitten 10 banen van 20 cm (200 cm totale lengte). Heeft u bijvoorbeeld aan een slaapzak met een lengte van 180 cm genoeg, dan bespaart u ongeveer 10 procent gewicht. Laat van tevoren een offerte maken, omdat het maken van een enkele slaapzak duurder is dan een standaard serie-slaapzak.

### bijvullen

Wij vullen de slaapzak graag voor u bij, maar dit is niet altijd nodig! Na een wasbeurt blijkt dit niet altijd nodig te zijn. Was daarom uw slaapzak (of laat hem door ons eerst wassen) voordat u hem laat bijvullen.

Een slaapzak kan niet onbeperkt worden bijgevoerd. De hoogte van de tussenschotjes is mede bepalend voor de maximale vulling en isolatiewaarde. Laat u daarom adviseren. De uiteindelijke prijs is afhankelijk van het model en hoeveelheid dons en kwaliteit die er verwerkt wordt. Voorbeeld voor een dekenmodel met 10 banen.  
100 gram ganzendons geïmpregneerd 700+ CUIN

€ 55,-

### wassen

Is uw donzen slaapzak of donzen jas vuil? We kunnen deze voor u reinigen, de kosten hiervoor zijn vanaf € 27,50. Heeft u slaapzak of jas een waterdichte en/of ademende buitenlaag, dan worden daar extra kosten voor doorberekend.

Voor € 5,00 meer krijgt u de slaapzak retour in een bewaarhoes, voor het behoud van het dons op de lange termijn. Een losse bewaarhoes kost normaal € 7,95. Overigens verkopen wij ook dons wasmiddel, voor degenen die de slaapzak zelf willen wassen.

### antitochtslurf

Deze is nu standaard in al onze modellen. Om te voorkomen dat u warmte via de rits verliest.

Antitochtslurf eend

€ 29,50

Antitochtslurf gans

€ 35,-

### compressie-elastieken (CE)

Met twee op spanning regelbare elastieken sluit uw slaapzak beter op uw lichaam aan. Ze worden geplaatst op 30 cm en op 70 cm vanaf de onderkant. De spanning is regelbaar met een stopper. Deze is standaard in een aantal van onze modellen.

### binnenkraag

Een binnenkraag maakt uw slaapzak nog comfortabeler. Het is een met dons gevulde baan die om de schouders sluit. Zo verliest u tijdens het bewegen in uw slaapzak minder warmte via uw schouders.

Binnenkraag eend, gewicht 115 g

€ 29,50

Binnenkraag gans, gewicht 98 g

€ 35,-

### ritsen

In de Demmenie slaapzakken worden de robuuste bloktandmodellen verwerkt van het merk YKK. In een groot aantal modellen zit de Quick release rits, deze is voorzien van een panieksluiting die in een fractie van een seconde te openen is. Standaard zit in de expeditiemodellen de rits links (liggend op de rug in de slaapzak).

### aanritsen

Aanritsen voor de verschillende basisvormen.

- Dekenmodellen en tapse dekenmodellen zijn aan elkaar te koppelen.
- Tapse expeditiemodellen zijn koppelbaar als hier een linker- en rechtermodel voor gebruikt wordt en deze wordt voorzien van een extra voetkoppelrits. Deze extra rits wordt gratis ingezet als u twee Demmenie-modellen aan elkaar wil koppelen.
- Travel en expeditie mummie modellen zijn in linker- en rechtermodel koppelbaar. U kunt hierbij twee verschillende modellen aanritsen, zoals een 5800M CE van 225 cm aan een 6800M CE van 245 cm, waarbij de capuchon zich dan op gelijke hoogte bevindt.

### aanzetstuk

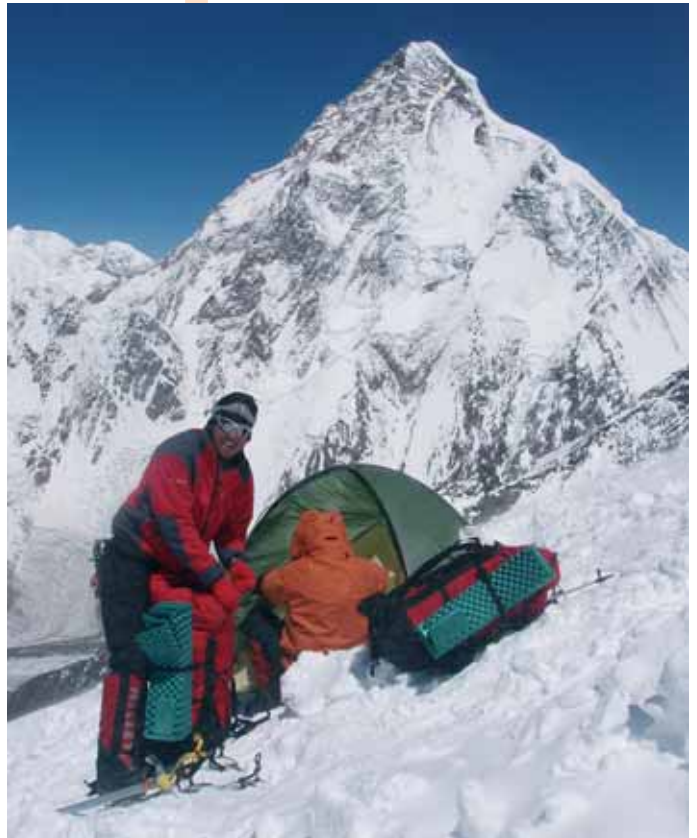
Dit is een smalle "slaapzak" met dons gevuld van 200 cm lang en 40 cm breed. Deze wordt aan de antitochtslurkzijde van de slaapzak geritst. Hierdoor voelt u de rits nauwelijks zitten. Uw dekenmodel wordt hiermee een tweepersoons dekbed. Ook voor uw taps toelopende dekenmodel kunnen we een contra taps gesneden aanzetstuk maken.

Aanzetstuk gans vanaf

€ 129,-

### ingeritste lakenzak

Als u een nieuwe slaapzak bestelt, of als u uw Demmenie Sport-slaapzak bij ons inlevert, kunnen wij een lakenzak op maat in de slaapzak maken. Deze zit dan met een lichtgewicht YKK-ritsen in de slaapzak vast. Zo hoeft u niet meer te wurmen met een losse lakenzak in de slaapzak. Daarnaast wordt de overslag voor het hoofd aan het buitentijck vastgezet met klittenband. Wij hebben de keuze uit 100% katoen of zijde. De voor-



bereidingskosten voor het inzetten van een lakenzak staan hieronder eerst genoemd, daarna kunt u een keuze maken uit een lakenzak die bij uw slaapzak past:

### lakenzakvoorbereiding

Maakkosten bij een nieuwe bestelling

(vooraf): € 19,95

Maakkosten bij het laten maken in een bestaande slaapzak

(achteraf): € 29,95

### modellen zonder capuchon

Inritsbare lakenzak voor dekenmodellen zonder capuchon, maar met rits en overslag met klittenband. Maat: 200/80 cm Katoen, 470 g

€ 62,50

Natuurzijde, 280 g

€ 89,95

### modellen met capuchon

Inritsbare lakenzak voor alle Demmenie Sport-slaapzakmodellen met een capuchon. Met rits en overslag met klittenband. Maat: 240/80/80 of 67 cm voor de modellen 800, 1800, 4800 en 5800 Katoen, 510 g

€ 85,00

Natuurzijde, 310 g

€ 119,95

voor de 6800 Katoen, 510 g

€ 89,-

Natuurzijde, 310 g

€ 139,95

voor de Hunter Katoen, 510 g

€ 99,-

Natuurzijde, 310 g

€ 149,95

niet-Demmenie Sport-slaapzakmodellen Slaapzakken van andere merken, hier kunnen wij alleen een inritsbare lakenzak maken als de patronen overeen komen.

*N.B. Wij hebben ook niet-inritsbare lakenzakken met en zonder rits. Zie pagina 58. De lakenzakken voor dekenmodellen met rits zijn aanritsbare, en daardoor als tweepersoons te gebruiken.*

### pied

Een pied is een korte slaapzak die u over uw benen aantrekt en om uw middel aansluit. In combinatie met een donsjack krijgt u het niet koud. De Pied is op te waarderen met Stretch Comfort, optimaal voor de lichtgewicht extremist.

Vanaf € 185,-

### specials

Het maken van een slaapzak naar eigen wens. Wilt u uw slaapzak langer, breder, korter en smaller, dat kan. De productietijd hiervoor is ca. 3 tot 4 weken. De kosten hiervoor zijn minimaal 5% hoger dan het standaardmodel.



← FenneK - Namib Gm6

Bestel-code	Model Naam	Prijs in Euro	Bereik in °C max	Bereik in °C min	Binnentijk materiaal	kleur	Buitentijk materiaal	kleur	Schot Maat	Gewicht Netto gram	Dons gewicht gram	Fillpower cuin	Lengte cm	Maat Breedte cm	rits-positie leverbaar	Opmerking
<b>The North Face</b>																
10004580	Kilo Bag Reg	190,-		0	Silken	Nickel grey	Pertex Rips.	Gush. Red		936	376	600+GD	213	78/51	R	mummie+capuchon
10004582	Kilo Bag L	200,-		0	Silken	Nickel grey	Pertex Rips.	Gush. Red		993	403	600+GD	228	78/51	R	mummie+capuchon
10004571	Blue Kazoo Reg	240,-		-7	Silken	Nickel grey	Pertex Rips.	Elwood blue		1355	650	600+GD	213	78/51	L&R	mummie+cap.+kraag
10004574	Blue Kazoo L	250,-		-7	Silken	Nickel grey	Pertex Rips.	Elwood blue		1425	685	600+GD	228	81/51	L&R	mummie+cap.+kraag
10004563	Super Light Reg	300,-		-18	Silken	Nickel grey	Pertex	Vine green		1660	850	600+GD	213	78/51	L&R	mummie+cap.+kraag
10004565	Super Light L	310,-		-18	Silken	Nickel grey	Pertex	Vine green		1750	890	600+GD	228	81/51	L&R	mummie+cap.+kraag
<b>FenneK</b>																
60633	Nevada	179,-	25	0	c/p	Paars	Pol	Magenta		1560	700	530+E	Gebruiker 183	78/51	L	Deken
60631	Gobi	199,-	17	-8	Pol	Grijs	Pol	Oranje		1470	880	530+E	Gebruiker 190	80/50	L&R	mummie+capuchon
10007804	Namib Gmp	219,-	25	0	Mpst	Black	Pertex peak	Steelblue	4	1090	485	600+GD	225	84/61	L	mummie+capuchon
10007806	Namib Gm 6	239,-	18	-6	Mpst	Black	Pertex peak	Steelblue	4	1231	626	600+GD	225	84/61	L	mummie+capuchon
10007808	Namib Gm12	269,-	11	-12	Mpst	Black	Pertex peak	Steelblue	8	1417	777	600+GD	225	84/61	L	mummie+capuchon



## dekbedden

Dit product leveren we al net zo lang als onze slaapzakken. We belichten hier twee uitvoeringen. Levering van de dekbedden gaat op bestelling. Er zijn te veel mogelijkheden om allemaal op voorraad te maken, echter een aantal tijken is al klaar en hierdoor kunnen we dan ook meestal binnen een week leveren.

## Waarom een donzen dekbed?

Van alle vulmaterialen is dons het beste in staat uw lichaamswarmte vast te houden. Bovendien heeft dons de beste vochtregulatie. Het laat transpiratievocht door zodat dit snel wordt afgegeven aan de omgeving.

## Vulkracht

Demmenie Sport dekbedden zijn gevuld met hoogwaardig en volgroeid dons met een hoge vulkracht. Dit zorgt ervoor dat er minder vulgewicht nodig is om een heerlijk warm dekbed te krijgen. De dekbedden zijn dus lichter, soepeler en comfortabeler.

## Welk type&afmeting dekbed is voor u geschikt?

Voor afmetingen zijn standaard maten gebruikelijk in combinatie met de voorkomende bedmaten en dekbedovertrekken. We raden het dekbed ca 50 cm breder aan dan het bed en de lengte mag gelijk aan 't bed tot ca. 20 cm meer zijn. Uiteraard speelt uw lengte een doorslaggevende maat in de lengtebepaling. Dit is slechts een richtlijn maar blijkt wel een praktische te zijn. Hopelijk kunt u een passende keus maken.



↑ The North face - Kilo Bag Reg    ↑ The North face - Super Light Reg    ↑ The North face - Blue Kazoo Reg

↑ FenneK - Gobi

dun zomermodel en een medium dikte voor- en najaarsmodel, die te samen een prima wintermodel vormen.

## CUSCO-SERIE

Ook deze tijd is een 100% katoen, echter met een lager eigen gewicht. De zachte batist tijd is uitgevoerd met een chique opstaande rand, zodat deze tot de zijranden beter isoleert. Deze wordt gevuld met een hoogwaardige 90% Poolse witte ganzendons.

## verklaring tabel

20x35d P	Licht en robuust polyester weefsel.
20D Pertex	Zeer licht nieuw tijd van pertex, ca 30 g/m2 treft U verder aan onder de naam Quantum.
Pertex peak	Pertex 688 Microvezel 100% polyamide, ca 45 g/m <sup>2</sup>
Mpst	Microvezel polyamide soft touch
600+GD	Fillpower 600+ Ganzendons
530+E	Fillpower 530 Eendendons
Pol	100% polyamide
c/p	Katoen/polyamide



Dekbed uit de Lima-serie ↑

Afmeting	Warmte-klasse Zomer	Model Lima Vulgewicht gram	Prijs	Model Cusco Vulgewicht gram	Prijs	Afmeting	Warmte-klasse All Season	Model Lima Vulgewicht gram	Prijs	Model Cusco Vulgewicht gram	Prijs
135/200	4	300	€ 119,-	275	€ 159,-	135/200	2	600	€ 149,-	550	€ 199,00
135/220	4	325	€ 139,-	300	€ 179,-	135/220	2	650	€ 169,-	600	€ 229,00
200/200	4	450	€ 179,-	400	€ 239,-	200/200	2	900	€ 229,-	800	€ 319,00
240/200	4	550	€ 225,-	475	€ 289,-	240/200	2	1100	€ 279,-	950	€ 379,00
240/220	4	600	€ 249,-	525	€ 319,-	240/220	2	1200	€ 299,-	1050	€ 419,00
<b>Winter</b>											
						135/200	1	750	€ 169,-	650	€ 229,00
						135/220	1	825	€ 189,-	725	€ 249,00
						200/200	1	1100	€ 259,-	950	€ 339,00
<b>Voor-/Najaar</b>											
135/200	3	400	€ 129,-	375	€ 179,-	240/200	1	1300	€ 309,-	1150	€ 409,00
135/220	3	450	€ 149,-	400	€ 199,-	240/220	1	1450	€ 349,-	1250	€ 449,00
200/200	3	600	€ 199,-	550	€ 269,-	<b>Duo</b>					
240/200	3	725	€ 239,-	650	€ 319,-	135/200	3+4	300+400	€ 248,-		
240/220	3	800	€ 269,-	725	€ 349,-	135/220	3+4	325+450	€ 288,-		
						200/200	3+4	450+600	€ 378,-		
						240/200	3+4	550+725	€ 464,-		
						240/220	3+4	600+800	€ 518,-		

Levering op bestelling!



DEMENNIE SPORT  
ADVENTURE EQUIPMENT

Zoals in de algemene info van pagina 51 te lezen staat, vinden wij dat synthetische vullingen geen echte vervanging is van dons. Toch bieden wij een groot assortiment synthetische slaapzakken. Onze collectie synthetische slaapzakken bestaat uit kinderslaapzakken, dekenmodellen en mummie modellen.

### Synthetische slaapzakken

Bestelcode (plu)	Naam	Prijs In euro 2005	Bereik + -	Vorm	Vulling Soort	Vul gewicht Gram	Tijk Binnen	Tijk Buiten	Totaal g	Maten	Aan	Extra
<b>Demmenie</b>												
13226	Summercamp	49,95	20 10	Deken	supr.loft I	125 g/m <sup>2</sup>	Katoen *1	210T DRN	1501	210x80	Ja	Kb*
13225	Alaska	65,-	20 5	Deken	supr.loft II	250 g/m <sup>2</sup>	Katoen *1	210T DRN	2150	210x80	Ja	
<b>FenneK</b>												
80207	Yukon Summer	59,95	22 6	Mummie	3D MF	60 g/m <sup>2</sup>	Katoen *1	210T DRN	1093	225/85*55	L&R	C
80211	Yukon Fall	89,95	18 -3	Mummie	Quallofill 7	200 g/m <sup>2</sup>	Katoen *1	210T DRN	1840	225/85*55	L&R	C
80213	Yukon Winter	109,95	10 -10	Mummie	Quallofill 7	300 g/m <sup>2</sup>	riptex microvezel	210T DRN	1513	225/85*55	L&R	C
<b>Walk-A-Way</b>												
70810	Surplus	69,95	20 -5	Deken	Hollofill II	300 g/m <sup>2</sup>	Katoen	Katoen	2640	220x80	Ja	Bkr
<b>Fjällräven</b>												
10005797	Paras P 5	79,95	23 5	Mummie	Supreme M L	400 g	SN M40	300 T	1100	225/83/55	L&R	C
10005799	Paras M 5	99,95	18 -5	Mummie	Supreme M L	1060 g	SN M40	300 T	1600	225/83/55	L&R	C/Bkr
10005801	Paras M 12	119,95	12 -12	Mummie	Supreme M L	1500 g	SN M40	300 T	1800	225/83/55	L&R	C/Bkr
<b>The North Face</b>												
10004587	Cat's meow Regular	200,-	18 -7	Mummie	Polarguard delta	730	Silken	Firestorm	1273	213/78/51	L&R	C/Bkr
10004589	Cat's meow Large	210,-	18 -7	Mummie	Polarguard delta	800	Silken	Firestorm	1373	228/81/51	L&R	C/Bkr
10004595	Snowshoe Regular	240,-	10 -18	Mummie	Polarguard delta®	995	Silken	Firestorm	1655	213/78/51	L&R	C/Bkr
10004597	Snowshoe Large	250,-	10 -18	Mummie	Polarguard delta®	10710	Silken	Firestorm	1733	228/81/51	L&R	C/Bkr

### Kinderslaapzakken

<b>FenneK</b>												
80209	Yukon Fall	69,95	18 -3	Mummie	Quallofill 7	200 g/m <sup>2</sup>	Katoen *1	210T DRN	1589	190/80*55	L	C
80210	Yukon Fall	79,95	18 -3	Mummie	Quallofill 7	200 g/m <sup>2</sup>	Katoen *1	210T DRN	1340	170/75*55	L	C
<b>Walk A Way</b>												
70811	Teddy	29,95	20 4	Deken	supr.loft II	250 g/m <sup>2</sup>	Polycotton	Polycotton	1375	160x70	Ja	



The North Face - Snowshoe Regular ↑



The North Face - Cat's Meow Regular ↑

#### verklaring tabel

210T DRN  
Katoen \*1  
3D MF  
Kb\*

SN M40  
Supreme M L  
Polarguard delta®

L&R  
C  
Bkr  
aan

210T diamond ripstop nylon  
Geruwd katoen  
3d microfiber  
Koppelbaar met donzen dekenmodellen uit de Demmenie serie  
Soft nylon M40  
Supreme Micro Loft  
een van de lichtste en duurzaamste vezels van Dupont  
leverbaar in links en recht en zijn koppelbaar  
Capuchon  
Binnenkraag  
twee identieke modellen koppelbaar



Walk-A-Way - Surplus ↓



← FenneK - Yukon Fall



← Fjällräven - Paras M5

Het gebruik van een lakenzak kan een goede manier zijn om een slaapzak enkele graden in isolatiewaarde op te waarden. Er bestaan lakkenzakken met en zonder rits. De modellen zijn taps of in dekensnit uitgevoerd, waarvan sommige modellen ook een capuchon hebben. Lakenzakken hebben meer voordelen. Een lakenzak zorgt ervoor dat bij lange reizen de slaapzak minder vuil wordt en daardoor minder snel gewassen hoeft te worden. Lakenzakken kunnen ook zelfstandig worden gebruikt. Bijvoorbeeld in landen met een warm klimaat, wanneer een slaapzak niet nodig is, of tijdens een huttentocht (er zijn steeds meer hutten waar dit verplicht is). Het meest gebruikt worden de lakenzakken van katoen, hetgeen prettig aanvoelt. Zijden lakenzakken zijn comfortabeler, lichter en isoleren beter dan katoen, maar zijde is kostbaar en minder duurzaam. De lakenzakken van fleec isoleren het best, maar zijn vrij volumineus.

### Lakenzakken

#### LifeVenture lakenzak

Eenpersoons, recht model  
Katoen

€ 18,99

Zijde

€ 49,99

#### Demmenie Lakenzak

Eenpersoons, met vaste sloop en instap,  
Maat: 200/80 cm

Katoen, 450 g

€ 59,95

Natuurzijde 205 g

€ 77,50

#### Demmenie Lakenzak met rits

Eenpersoons, met vaste sloop, en een  
doorlopende rits.

Maat: 200/80 cm

Katoen, 490 g

€ 62,50

Natuurzijde, 214 g

€ 89,95

#### Demmenie Lakenzak ultra

Eenpersoons, van polypropyleen, 165 g,  
(taps 149 g)

(24365)

€ 16,95

(34814) taps

€ 16,95

#### Demmenie Lakenzak katoen

Eenpersoons, polyester/katoen laken-  
zak deken, 450 g (taps = 410 g)

(36606)

€ 17,50

(45432) taps

€ 17,50

Tweepersoons, polyester/katoen laken-  
zak deken, 850 g

(12361)

€ 33,-

#### Demmenie Lakenzak Superlicht

Deken, lichtgewicht katoen, eenper-  
soons 275 g (taps = 245 g)

(45431)

€ 19,50

(28016) taps

€ 19,50

#### Demmenie Novaskin lakenzak

Deken, eenpersoons, 100% Polyamide  
lakenzak, licht 165 g (taps = 145 g)

(10002277)

€ 27,95

(10002278) taps

€ 27,95

#### fleece lakenzak

Waardeert een slaapzak enkele graden  
op, eenpersoons, deken of taps

(97480), 980 g

€ 59,95

(97201) taps, 905 g

€ 59,95

#### RAB Vapour barrier liner (VBL)

Waterdicht getapete "lakenzak". Wordt  
gebruikt om het vochtig worden van de  
slaapzak door transpiratie tegen te  
gaan. Hierdoor behoudt de donzen  
slaapzak zijn isolatiewaarde. Kan het  
verschil tussen succes en mislukken van  
uw expeditie inhouden. Alleen maar  
functioneel bij lage temperaturen.

Eenpersoons, taps

(19173) 350 g

€ 79,95

#### Therm-a-Rest Duo isolatiehoes

Hoes voor twee Therm-a-Rest-matjes  
van 51 cm breed, aanritsbaar op een  
Demmenie-dekenmodel. Dat spaart een  
slaapzak uit. (39876) € 79,50  
ook geschikt voor extra brede  
Therm-a-Rest-matjes: (39877)

€ 84,95



Lakenzak van lifeventure →

### Bivakzakken

Naast tenten kunnen in sommige  
omstandigheden bivakzakken een  
goed alternatief zijn. Bivakzakken  
zijn te onderscheiden in ademende  
en niet-ademende modellen,  
waarbij de niet-ademende modellen  
voor hooguit één nood overnachting  
gebruikt kunnen worden. De  
ademende modellen lenen zich voor  
meer geplande overnachtingen,  
omdat hier de condensvorming  
nauwelijks een rol speelt.

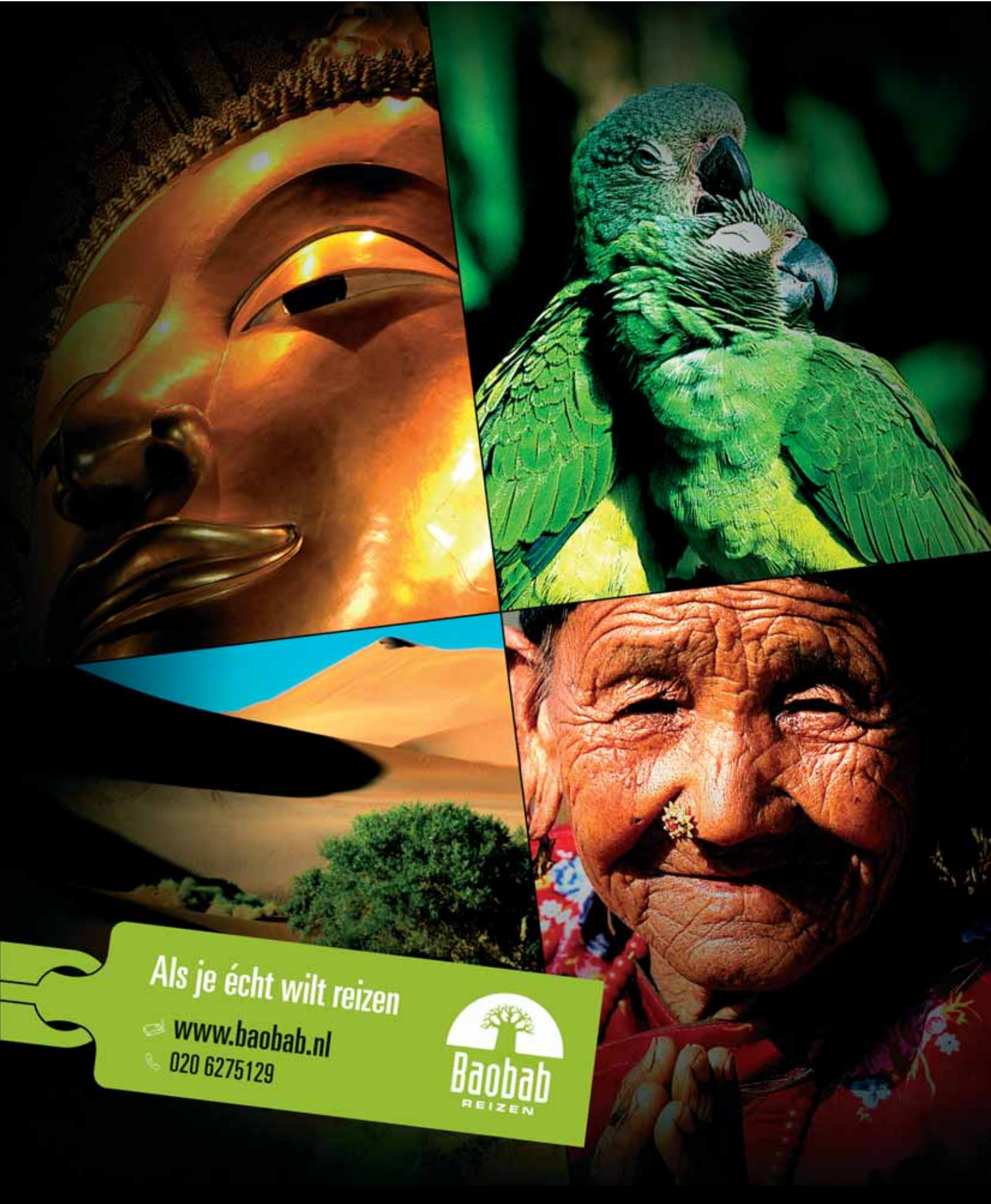
Code	Product	Prijs	Model	Personen aantal	Gewicht gram	Opmerkingen
2235	Mount Safety	35,-	taps	1	280 g	230/75 cm, groen of rood
95351	Silverstar I	37,50	recht	1	360 g	aluminiumkleurig
95355	Silverstar II	57,50	recht	2	660 g	210/150 cm
85010	Salewa, blizzard pack silver	59,95	recht	1	330 g	Nood slaap/bivakzak
<b>ademend</b>						
44961	Birdland, Air 1	75,-	recht	1	470 g	250x80 cm. Airtex, rood
44963	Birdland, Air 2	129,95	recht	2	790 g	250x140 cm. Airtex, rood
95356	Alpin	72,50	recht	2	600 g	5000 mb, groen of rood
95353	Alpin X-treme	99,-	taps	1	325 g	10000 mb, groen of rood
15704	Exped, Bivi	179,-	taps	1	640 g	240/95-80 Triplepoint
56598	Outdoor Designs, Bivi Assault	249,-	recht	1	780 g	250/80cm, light GORE-TEX®, rood



↓ Exped - Bivi




↓ Outdoor Designs - Bivi Assault



Als je écht wilt reizen

 [www.baobab.nl](http://www.baobab.nl)

 020 6275129



Waarschuwing! Reizen kan verslavend zijn.  
Ervaar het zelf en vraag de gratis Baobab-brochure aan.