

Slaapzakken zijn er in allerlei soorten, maten en prijzen. Het belangrijkste aan een slaapzak is dat hij voldoende isoleert. De isolatiewaarde van een slaapzak hangt ons inziens af van de volgende elementen: de vulling, het vulgewicht, de vulkracht, het materiaal van het tijk, het model en de constructie.

Demmenie Sport - Travel s800M



vulling

Er zijn er twee soorten vulling, dons en kunststof. Tot op heden kan geen enkel synthetisch materiaal dons vervangen, omdat dons beter isoleert en bovendien duurzamer is. Kunstvezels zijn wel goedkoper en presteren beter onder extreem vochtige omstandigheden. Er bestaan veel verschillende soorten synthetische vullingen, waarbij het onderscheid veroorzaakt wordt door de vezel zelf en de manier waarop ze worden gemaakt. Zo heb je vullingen bestaande uit holle vezels en spiraalvormige vezels.

a) donspercentage

De keuze in dons als vulling is eenden- of ganzendons, beide met hun aangegeven donspercentages. In het algemeen isoleert ganzendons beter dan eendendons. Maar niet altijd. Zo kan volgroeid eendendons beter isoleren dan onvolgroeid ganzendons. Het donspercentage geeft de verhouding aan tussen dons-vlokken en veertjes. De isolatiewaarde is afhankelijk van de kwaliteit van de dons-vlok, de veertjes isoleren matig. Maximaal is de verhouding 98-2. Veel gebruikt wordt 90-10. De kwaliteit 98-2 kan volgens EN 12934 100% dons worden genoemd. Deze kwaliteit komt bij ons voor in de 700+ vulkracht ganzendons, waarover hieronder meer. Het donspercentage zegt niet veel over de kwaliteit en de isolatiewaarde van het dons. Een donssoort met verhouding 90-10 kan immers ook bestaan uit slecht dons, en isoleert dan slechter dan een

donssoort met verhouding 70-30, dat bestaat uit goed dons. Het dons dat wij gebruiken voor onze Demmenie Sport-slaapzakken is volgroeid dons met een verhouding van minimaal 90-10, en bovendien is ons ganzendons geïmpregneerd en daardoor beduidend minder vochtgevoelig en duurzamer. Het eendendons is niet geïmpregneerd.

b) vulkracht

Bij donzen vullingen spreekt men van fillpower of vulkracht. Hoe hoger de vulkracht, hoe hoger de isolatiewaarde, immers het hogere volume zorgt ervoor dat het dons veel stilstaande lucht kan vasthouden. En dat is precies waar het om gaat bij isolatie. De waarde van de vulkracht wordt aangeduid met CUIN, kubieke inch per ounce. Het geeft het volume aan van het dons. De CUIN-waarden liggen tussen de 300 en 750. Eigenlijk geeft de vulkracht de isolatiewaarde van dons het beste aan en dus over de kwaliteit van de dons-vlokken.



Demmenie Sport - Deken 2800D

Bij de Demmenie Sport-slaapzakken geven we de minimumwaarde aan, waaraan ons dons voldoet. Zo werken we met eendendons van 550+ CUIN, geïmpregneerd ganzendons van 600+ CUIN en 700+ CUIN.

c) kwaliteitsklasse

Om het verhaal compleet te maken is er ook de kwaliteitsklasse een tot en met drie. Deze geeft aan welke andere elementen dan dons en veertjes zich tussen het dons bevinden. Klasse 1 staat voor minder dan 5%, klasse 2 voor 5-15% en klasse 3 voor meer dan 15%. In de meeste gevallen zal worden gestreefd naar klasse 1. Wij hebben uitsluitend klasse 1.

vulgewicht

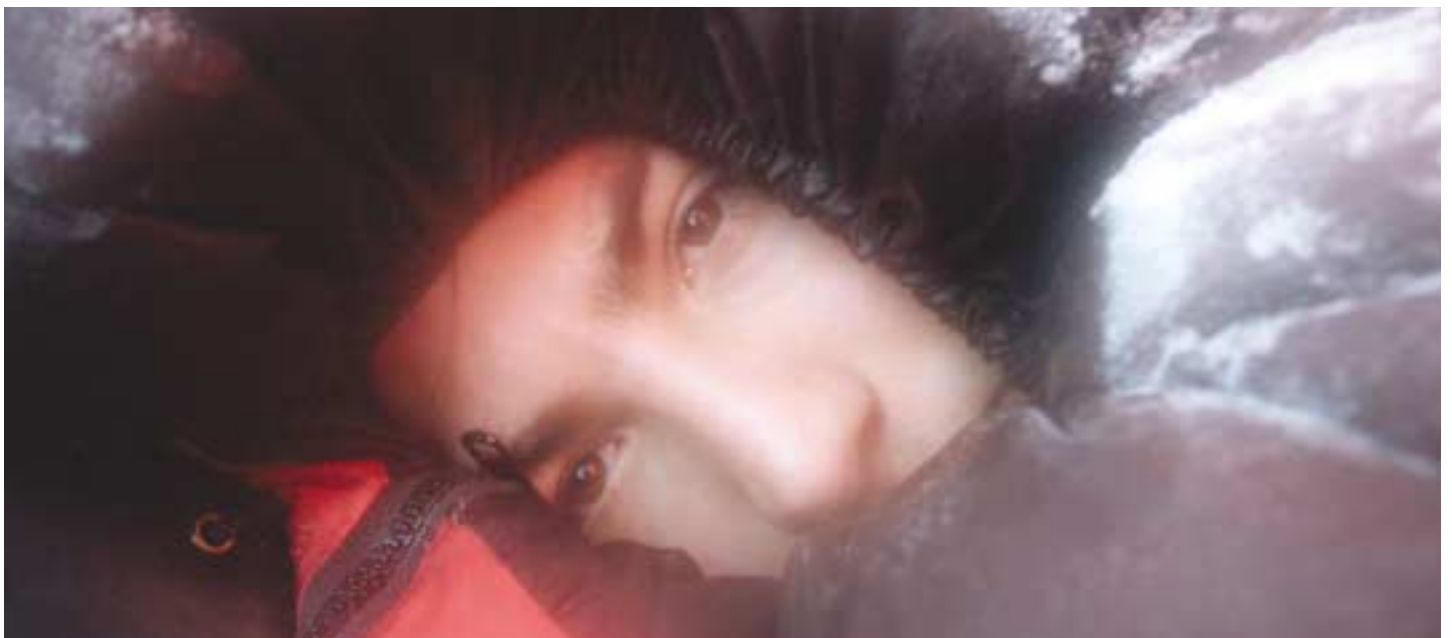
Het vulgewicht van een slaapzak is afhankelijk van het beoogde temperatuurbereik. Kort gezegd, hoe meer vulling hoe warmer de slaapzak. De hoogte van het vulgewicht hangt af van het isolatievermogen van de vulling, maar ook van de afmetingen van de slaapzak. Een kinderslaapzakje en een grote slaapzak kunnen dezelfde isolatiewaarde hebben, terwijl het kinderslaapzakje daar minder vulling voor nodig heeft, simpelweg omdat hij minder oppervlakte heeft.



Demmenie Sport - 5800T

tijk

Een slaapzak bestaat behalve uit de vulling ook uit een binnen- en buitentijk. Het tijk moet de vulling op zijn plaats houden en bij donzen slaapzakken dons dicht zijn. Daarnaast moet het tijk winddicht zijn, zodat de koude lucht van buiten wordt tegengehouden. Het tijk moet ook het vocht (condens) van buiten weren en het transpiratievocht naar buiten afvoeren. Voor het tijk worden zowel katoenen als synthetische weefsels gebruikt. Katoen wordt meestal als binnentijk gebruikt, omdat het zeer huidvriendelijk is, maar het is duidelijk zwaarder dan synthetisch weefsel. Verder neemt het katoen makkelijker en meer vocht op. Als buitentijkmateriaal zijn synthetische weefsels (polyester of polyamide) de beste keuze, omdat ze lichter en winddichter zijn en vuil en vocht beter afstoten.



modellen

Er zijn twee modellen slaapzakken, deken- en mummie modellen. Een dekenmodel is een recht-toe-recht-aan-model met veel bewegingsvrijheid. De rits loopt meestal door tot onder de voet, waardoor ze goed eventileerd kunnen worden. Handig als de opkomende zon u 's ochtends uit uw tent brandt. Langs de rits loopt meestal een antitochtslurf.

Over het algemeen zal een dekenmodel niet voldoen in de winter. Daarvoor zijn de Mummie modellen bedoeld. Dit model sluit beter aan op het lichaam, waardoor u warmer blijft. De rits loopt meestal niet tot onder de voet door. Alle mummie modellen zijn voorzien van een capuchon, deze houdt het warmteverlies via uw hoofd tegen. Om nog meer warmte vast te houden, hebben enkele mummies een interne kraag, die boven de schouders sluit. En als finishing touch hebben sommige modellen rond de benen aantrekkendoorden, zodat de slaapzak nog beter aansluit. Bij Demmenie Sport-slaapzakken staat dit aangegeven met CE en betekent Compressie-elastieken.

Als u niet kunt kiezen tussen een deken- of mummie model, dan bestaan er bij de donzen slaapzakken van Demmenie Sport enkele tussenvormen. Zo hebben wij tapse dekenmodellen met of zonder capuchon en gewone dekenmodellen met capuchon.

constructie

De vulling van de slaapzak kan op verschillende manieren op zijn plaats worden gehouden. De naden kunnen worden doorgestikt of voorzien worden van schotjes. Bij dons geeft de schotjesconstructie de beste isolatiewaarde. Bij synthetische vullingen wordt het doorstikken op verschillende manieren toegepast, door een enkele laag vulling, twee doorgestikte lagen of elkaar en dakpansgewijs. Bij de donzen slaapzakken van Demmenie Sport wordt gebruik gemaakt van schotjes, waarbij de verschillende dwarsbanen onderbroken doorlopen van de onderkant naar de bovenkant. De schotjes zijn afhankelijk van het model uitgevoerd in effectief 2,

4, 6, 9 en 11 cm hoogte, zodat een maximaal rendement uit het model gehaald wordt. Het dons kan door de baan worden verschoven van boven naar onder of vice versa. Op die manier kunt u de isolatie van de bovenkant van de slaapzak regelen.

temperatuurbereik

De meeste fabrikanten werken met aanduidingen voor temperatuurbereik. Op die manier zijn de modellen binnen een merk goed te vergelijken. De merken onderling zijn lastiger te vergelijken, aangezien de ene fabrikant een comfortbereik en de ander een extreembereik hanteert. Dit maakt het adequaat vergelijken van de verschillende merken lastig. Bovendien hangt het temperatuurbereik ook af van de omstandigheden. Stapt u koud, nat en vermoeid in uw slaapzak of juist droog, warm en uitgerust? Daarnaast voelt vochtige lucht van +5°C minstens net zo koud aan als droge lucht van -5°C, omdat vochtige lucht veel beter warmte geleidt dan droge lucht.

het onderhoud van uw slaapzak

Als u uw slaapzak goed onderhoudt, zult u er lang plezier aan beleven. Het is belangrijk dat de slaapzak veel wordt gelucht. Felle zon is echter slecht voor de meeste slaapzakken. Synthetische vullingen kunnen er helemaal niet tegen, maar ook het nylon buitentijl zal worden aangetast door het UV-licht. Het is niet goed de slaapzak op te rollen. Proppen in de foedraal is de beste methode, anders worden de stiksel en vullingen te veel uit het verband gerukt. Als de slaapzak langdurig niet wordt gebruikt, laat de slaapzak dan NIET in de foedraal, maar stop hem in een lichte bewaarzak. Wij verkopen in onze winkels een handige bewaarzak voor € 7,95.

Elke slaapzak zal vroeg of laat gewassen moeten worden. Voor donzen slaapzakken is het zelfs beter dat ze wat vaker gewassen worden. Wacht daarom niet te lang daarmee. Gebruik wel een donswasmiddel, was niet heter dan 40°C, en centrifugeer voorzichtig. Het drogen kan in een droger bij een matige

temperatuur. Zorg ervoor dat het dons niet op elkaar blijft plakken. Voor het wassen van synthetische slaapzakken gelden dezelfde wasvoorschriften als voor donzen slaapzakken. Alleen hoe vaker je synthetische slaapzakken wast, des te sneller ze achteruit gaan. Droog ze nooit in de droogtrommel. Let op: chemisch reinigen is niet goed voor dons en synthetische vullingen! Overigens kunnen wij ook uw slaapzak voor u wassen, verder in dit hoofdstuk (opties) vindt u hierover de details.

allergie

Allergie voor dons komt zelden voor. Een op de 250.000 mensen heeft er last van. De voornaamste veroorzaker van allergieën binnenshuis is de huisstofmijt. Omvangrijke wetenschappelijke studies over heel Europa hebben aangetoond dat donsdekens geen verblijfplaats, noch voedselbron zijn voor de huisstofmijt. Huisstofmijten leven van menselijke huidschilfers en aangezien dons geen schilfers afgeeft is het voor huisstofmijten van geen betekenis. Een donsdeken warmt enorm snel op en koelt zeer snel af. Bovendien neemt een donsdeken tijdens de opwarming vocht op en stoot het vocht af tijdens de afkoeling. De voor de mens gunstige warme- en klimaatomstandigheden maken van een donsdeken voor de huisstofmijt een zeer onaangename verblijfplaats. Het dichte synthetische weefsel van de tijk vormt daarnaast een bijna ondoordringbare barrière. Er zijn geen wetenschappelijke of praktische redenen om een donsdeken af te raden voor mensen met een allergie voor de huisstofmijt.

donzen slaapzakken van Demmenie Sport

Sinds 1958 gebruiken veel expedities en recreanten donzen slaapzakken van Demmenie Sport. Deze slaapzakken werden en worden naar wens gemaakt. Alle modellen zijn de afgelopen jaren nog eens goed onder de loep genomen en - waar nodig - aangepast en gerestylet. Met als resultaat een zeer volledige, brede collectie donzen slaapzakken van eenvoudige zomerslaapzak tot extreem expeditiemodel. In dit hoofdstuk donzen

slaapzakken vindt u de gereedschappen om tot een verantwoorde keuze van de juiste slaapzak te komen. Bij de keuze van de juiste slaapzak is het belangrijk dat kritisch gekeken wordt naar de elementen die in de inleiding besproken zijn.

Demmenie Sport-tijk

In onze slaapzakken worden verschillende stoffen verwerkt. Omdat wij hoge eisen stellen aan ons tijk, is de kleurkeuze beperkt. De keuze voor en toepassing van het tijk hangt nauw samen met hun eigenschappen. In de inleiding zagen we de belangrijkste verschillen. Katoen is zeer huidvriendelijk, maar ook zwaarder dan synthetische stoffen. Katoen neemt makkelijker en meer vocht op. Wij gebruiken de volgende stoffen als tijk:

katoen

Katoen verwerken we in twee kwaliteiten, 105 g/m², in de kleuren marine, rood en blauw, en 95 g/m² (in de kleur messing).

polyamide

In een 55 g/m² microvezel in de kleuren zwart, grijs, marine, cobalt, rood, steenrood en groen. En een extra gecoatete kwaliteit in de kleur geel. Daarnaast hebben wij een lichtere microvezel van 40 g/m² in de kleuren zwart, cobalt en steenrood.



verklaring van de tabel

C 95 g/m ²	Cusco 100% katoen
L 105 g/m ²	Lima 100% katoen
M 40 g/m ²	Microvezel 100% polyamide
M 55 g/m ²	Microvezel 100% polyamide
G600+	Geïmpregneerd ganzen-dons met een minimale fillpower van 600, laatste test serie 640
G700+	Geïmpregneerd ganzen-dons met een minimale fillpower van 700, laatste test serie 732
E550+	Niet geïmpregneerde eendons met een minimale fillpower van 550.



modellen donzen slaapzakken

Onze donzen slaapzakken zijn te verdelen in de volgende modellen: dekenmodellen, dekenmodellen met capuchon, taps toelopende dekenmodellen, taps toelopende dekenmodellen met capuchon en mummie modellen en om mee te beginnen travelmummies voor warmere gebieden.

TRAVELMUMMIE

Travelmummie nieuws

Een nieuw model in de serie is de travel 600M SZ, gebaseerd op de travel 800, echter met een korte rits van 1 meter. Waarbij de isolatiewaarde van de mat en het dons optimaal gecombineerd wordt. De isolatie van de bodem komt voor 100% op rekening van de mat, hier bestaat de slaapzak dan ook uit een enkel laag zonder dons. De dons laag verzorgt de isolatie aan de "bovenkant" ca. 3/4 van de slaapzak. De insteekklussen in de bodem van de slaapzak houden de mat op zijn plaats. Deze zijn op maat gemaakt voor de nieuwe superlichte tapse matten uit de Fast & light serie van Therm-a-rest (zie pagina 82). Een mat van 180 cm weegt slechts 570 gram en de slaapzak schatten we op ca. 630 gram, samen dus 1200 gram. De defnieve uitvoering verwachten we medio mei aan te kunnen bieden. Ook dan is het exacte gewicht bekend.



↑ Demmenie Sport - Travel 800M

De lichtste modellen voor de warmere gebieden. Wij hebben hier twee modellen in, de Travel 800M en de Travel 1800M. Beide modellen hebben een rits die doorloopt tot aan de voet. De modellen zijn aanritsbaar aan hun eigen model, als je een linker- en een rechtermodel hebt. De vulling van de Travel 800M bestaat uit ganzendons met een vulkracht van 700+, de Travel 1800M heeft dezelfde vulling. Zij worden geleverd met foedraal en bewaarzak.

DEKENMODELLEN

Onze dekenmodellen zijn rechthoekig met een standaard lengte van 200 cm en breedte van 82 cm. Wij hebben ook een standaardmodel met een lengte van 220 cm. De rits loopt door tot onder de voet, waardoor ventilatie mogelijk is. Langs de rits loop aan de bovenzijde van de binnenzijde een antitochtslurf. De vulling bestaat uit ganzendons met een vulkracht van 600+. In de tabel hieronder vindt u dit model onder de naam 2800D.

Model 2800D-cusco met een vulkracht van 700+ ganzendons. Het totaalgewicht van deze slaapzak is 200 gram lager dan de standaard 2800D, maar net zo warm. Alleen in de kleuren messing/zwart. Ook hebben wij dit jaar een dekenmodel met een vulkracht van 550+ eendendons, deze heet de 2000D. Alle dekenmodellen worden geleverd met foedraal en bewaarzak.

Tip: Dit model is aanritsbaar aan een ander Demmenie Sport dekenmodel, maar ook aan de daarvoor speciaal gemaakte synthetisch gevulde



↑ Demmenie Sport - 5800D

Demmenie Sport Alaska en de Summercamp. Een voordelige combinatie, waarbij u beide op de synthetische slaapzak slaapt, en tegelijkertijd onder de warmere donzen slaapzak ligt.

TAPS TOELOPENDE DEKENMODELLEN

Deze modellen zijn bij de voet smaller dan bij de schouders, het scheelt zo'n 15 cm, waardoor ze iets warmer en lichter zijn dan gewone dekenmodellen. Ook hier loopt de rits door tot onder de voet. Standaard voorzien van een antitochtslurf langs de rits en twee compressie-elastieken, waardoor hij nog beter kan aansluiten op uw lichaam. Dit model is aanritsbaar. De vulling bestaat uit ganzendons met een vulkracht van 700+ (3800 Taps CE). Hij wordt geleverd met foedraal en bewaarzak.

DEKENMODELLEN MET CAPUCHON

De dekenmodellen zijn hier uitgebreid met een capuchon. Met de capuchon kunt u warmteverlies via uw hoofd voorkomen. Ook hierbij loopt de rits gewoon door tot onder de voet en heeft dit model een antitochtslurf. Dit model is aanritsbaar mits er een rechter- en een linkermodel wordt gebruikt en deze wordt voorzien van een extra voet-koppelrits. De vulling bestaat uit eendendons met een vulkracht van 550+ (5000D) of uit ganzendons met een vulkracht van 700+ (model 5800D). Al deze modellen worden geleverd met foedraal en bewaarzak.

TAPS TOELOPENDE DEKENMODELLEN MET CAPUCHON

Hier is het taps toelopende dekenmodel uitgebreid met een capuchon. De rits loopt door tot onder de voet. Standaard voorzien van een antitochtslurf langs de rits en twee compressie-elastieken. De vulling bestaat uit ganzendons met een vulkracht van 700+ (5800 Taps CE). Dit model is aanritsbaar mits er een rechter- en een linkermodel wordt gebruikt en deze wordt voorzien van een extra voet-koppelrits. Hij wordt geleverd met foedraal en bewaarzak.



↑ Demmenie Sport - 3800 Taps CE

bestel- code	model	prijs	bereik in °C max	bereik in °C min	binnentijk materiaal	kleur	buitentijk materiaal	kleur	schot maat	gewicht netto gram	dons gewicht gram	fillpower cuin	lengte cm	maat breedte cm	rits- positie leverbaar	opmerking
1_1439	Pied	185,-	15	2	M 40 g/m ²	zwart	M 40 g/m ²	zwart	5	635	295	G 700+	160	67,5/47	nvt	
16188	Travel 800M LZ	259,-	25	8	M 40 g/m ²	zwart	M 40 g/m ²	zwart	3	685	277	G 700+	225	82/52,5	l	mummie+capuchon
1_2017	Travel 600M SZ	259,-	23	4	M 40 g/m ²	zwart	M 40 g/m ²	zwart	5	277	G 700+	225	82/52,5	l	mummie+capuchon	
65214	Travel 1800M	289,-	23	6	M 40 g/m ²	zwart	M 55 g/m ²	groen	3	854	399	G 700+	225	82/67,5	l	mummie+capuchon
65215	Travel 1800M	289,-	23	6	M 40 g/m ²	zwart	M 55 g/m ²	groen	3	854	399	G 700+	225	82/67,5	r	mummie+capuchon
18052	2000D	229,-	23	0	L 105 g/m ²	marine	M 55 g/m ²	turquoise	5	1440	640	E 550+	200	82	l	dekenmodel
18053	2000D	249,-	23	0	L 105 g/m ²	marine	M 55 g/m ²	turquoise	5	1585	700	E 550+	220	82	l	dekenmodel
53533	2000D	229,-	23	0	L 105 g/m ²	marine	M 55 g/m ²	marine	5	1440	640	E 550+	200	82	l	dekenmodel
53534	2000D	249,-	23	0	L 105 g/m ²	marine	M 55 g/m ²	marine	5	1585	700	E 550+	220	82	l	dekenmodel
69122	2800D	295,-	21	-4	L 105 g/m ²	marine	M 55 g/m ²	st.rood	5	1361	640	G 600+	200	82	l	dekenmodel
69123	2800D	325,-	21	-4	L 105 g/m ²	marine	M 55 g/m ²	st.rood	5	1492	700	G 600+	220	82	l	dekenmodel
69126	2800D	295,-	21	-4	L 105 g/m ²	blauw	M 55 g/m ²	marine	5	1361	640	G 600+	200	82	l	dekenmodel
69127	2800D	325,-	21	-4	L 105 g/m ²	blauw	M 55 g/m ²	marine	5	1492	700	G 600+	220	82	l	dekenmodel
51274	2800D Light	329,-	21	-4	C 95 g/m ²	messing	M 40 g/m ²	cobalt	5	1197	545	G 700+	200	82	l	dekenmodel
51275	2800D Light	359,-	21	-4	C 95 g/m ²	messing	M 40 g/m ²	cobalt	5	1312	596	G 700+	220	82	l	dekenmodel
70551	3800 Taps CE	299,-	20	-5	M 55 g/m ²	marine	M 55 g/m ²	st.rood	5	962	510	G 700+	200	83/67,5	l	tapse deken
65114	3800 Taps CE	309,-	20	-5	M 40 g/m ²	zwart	M 40 g/m ²	cobalt	5	970	510	G 700+	200	83/67,5	l	tapse deken
65115	3800 Taps CE	339,-	20	-5	M 40 g/m ²	zwart	M 40 g/m ²	cobalt	5	1056	560	G 700+	220	83/67,5	l	tapse deken
63511	5000D	309,-	19	-6	L 105 g/m ²	marine	M 55 g/m ²	marine	7	1696	840	E 550+	245	82	L&R*	dekenmodel+capuchon
71110	5800D	379,-	16	-9	L 105 g/m ²	marine	M 55 g/m ²	marine	7	1536	695	G 700+	245	82	L&R*	dekenmodel+capuchon
70269	5800T CE	379,-	15	-10	M 55 g/m ²	groen	M 55 g/m ²	groen	7	1210	664	G 700+	245	83/67,5	L&R	tapse deken+capuchon

donzen slaapzakken

Demmenie Sport - Hunter

mummiemodellen

Ook hier zijn er verschillende uitvoeringen mogelijk. Als instapmodel hebben wij een prima mummie van het merk Fennek, de Gobi Mummie, voorzien van capuchon, antitochtslurf, en ronde voet. (zie tabel Donzen slaapzakken). Bijzonder aan deze slaapzak de elastische schotjes die in trapeziumvorm verwerkt zijn.

5800M EN 6800M LIGHT

Deze modellen zijn bij de voet smal en hebben een opstaande ronde voet met een omtrek van 135 cm. De vulling bestaat uit ganzendons met een vulkracht van 700+ (5800 M CE en 6800M light CE). De rits heeft een lengte van twee meter, waardoor een linker- en een rechtermodel van bijvoorbeeld 220 cm en 240 cm aanritsbare zijn, de capuchon zit dan op dezelfde hoogte. Standaard voorzien van een antitochtslurf langs de rits en twee compressie-elastieken. Hij wordt geleverd met foedraal en bewaarzak. (De 6800 serie is echter breder op de schouderpartij.)

5800M CE PLUS

Model gelijk aan de 5800M CE, echter een extra hoge schotmaat en een binnenkraag tegen warmteverlies langs de schouders.

6800M EN 6800M EXTREEM

De 6800M is breder uitgevoerd in de schouderpartij, heeft een hogere schotconstructie. De vulling bestaat uit ganzendons met een vulkracht van 700+ (6800 M CE). Standaard voorzien van een antitochtslurf langs de rits, twee compressie-elastieken en een binnenkraag tegen warmteverlies langs de schouders. De 6800M kent ook een extremere variant (6800M CE extreem), die met meer vulling een hogere isolatiewaarde heeft. Dit model is aanritsbare mits er een rechter- en een linkermodel wordt gebruikt. Hij wordt geleverd met foedraal en bewaarzak.

HUNTER EN HUNTER EXTREEM

De Hunter is de warmste in de serie slaapzakken van Demmenie Sport. Het model heeft een staande, diepe capuchon en een antitochtslurf. Om een minimum aan warmteverlies te garanderen, is er gebruik gemaakt van een schothoogte van effectief 9 cm of 11cm. De vulling bestaat uit ganzendons met een fillpower van 700+. Hij was al de warmste, maar ook dit model is uitgevoerd in een extremere variant, de Hunter Extreem, met extra veel dons en een binnenkraag. In deze klasse wordt er niet meer aan aanritsen gedacht. Geleverd met foedraal en bewaarzak. Voor de Manaslu-expeditie 2003 gingen we nog een stapje verder. Voor deze Nederlandse expeditie onder leiding van Robert Steenmeijer hebben wij een nog extremere Hunter gemaakt, de Hunter Manaslu.



verklaring tabel

C 95 g/m ²	Cusco 100% katoen
L 105 g/m ²	Lima 100% katoen
M 40 g/m ²	Microvezel 100% polyamide
M 55 g/m ²	Microvezel 100% polyamide
G600+	Geïmpregneerd ganzendons met een minimale fillpower van 600, laatste test serie 640
G700+	Geïmpregneerd ganzendons met een minimale fillpower van 700, laatste test serie 732
E550+	Niet geïmpregneerde eendendons met een minimale fillpower van 550.

N.B. Omdat de Demmenie Sport-slaapzakken met de hand worden gemaakt, kunnen de gewichten afwijken van de genoemde gewichten in de tabel. Ook de materiaalkeuze bepaalt het uiteindelijke gewicht. In de tabel staan standaardvoorbeelden. Wij streven ernaar de in de tabel genoemde modellen op voorraad te hebben.



Demmenie Sport - 6800M CE ↑



Demmenie Sport - 5800M CE ↑

bestel-code	model	prijs	bereik in °C max	bereik in °C min	binnentijk materiaal	kleur	buitentijk materiaal	kleur	schot maat	gewicht netto gram	dons gewicht gram	fillpower cuin	lengte cm	maat breedte cm	rits-positie leverbaar	opmerking
63509	5800M CE	379,-	14	-12	M 40 g/m ²	zwart	M 40 g/m ²	cobalt	7	1113	645	G 700+	220	83/67,5	L&R	mummie + capuchon
63513	5800M CE	399,-	14	-12	M 40 g/m ²	zwart	M 40 g/m ²	cobalt	7	1192	700	G 700+	245	83/67,5	L&R	mummie + capuchon
51284	5800M CE Plus	429,-	8	-22	M 40 g/m ²	zwart	M 40 g/m ²	cobalt	10	1344	810	G 700+	225	83/67,5	L&R	mummie + cap. + kraag
51286	5800M CE Plus	449,-	8	-22	M 40 g/m ²	zwart	M 40 g/m ²	cobalt	10	1439	875	G 700+	245	83/67,5	L&R	mummie + cap. + kraag
51149	6800M light CE	429,-	14	-12	M 40 g/m ²	zwart	M 40 g/m ²	st.rood	7	1275	753	G 700+	245	90/67,5	L&R	mummie + capuchon
51153	6800M CE	479,-	10	-17	M 40 g/m ²	zwart	M 40 g/m ²	st.rood	10	1480	860	G 700+	245	90/67,5	L&R	mummie + cap. + kraag
51157	6800M CE extr	499,-	6	-27	M 40 g/m ²	zwart	M 40 g/m ²	st.rood	12	1680	999	G 700+	245	90/67,5	L&R	mummie + cap. + kraag
19618	Hunter light	529,-	12	-20	M 40 g/m ²	zwart	M 40 g/m ²	zwt/cob	12	1525	890	G 700+	245	88/67,5	l	(mummie) ²
51289	Hunter extreem	599,-	5	-35	M 40 g/m ²	zwart	M 40 g/m ²	zwt/cob	12	1775	1080	G 700+	245	88/67,5	l	(mummie) ² + kraag



code	model	prijs	bereik in °C max	bereik in °C min	binnentijk materiaal	kleur binnentijk	buitentijk materiaal	kleur buitentijk	gewicht netto gram	dons gewicht gram	fillpower cuin	lengte cm	breedte cm	rits-positie leverbaar	opmerking	vorm
The North Face																
99606	Kilo Bag Reg	190,-	20	0	Silken	Nickel grey	Pertex Rips.	Gush. Red	871	376	D600G	Gebruiker 183	78/51	R	C	Mummie
99608	Kilo Bag L	200,-	20	0	Silken	Nickel grey	Pertex Rips.	Gush. Red	928	403	D600G	Gebruiker 198	78/51	R	C	Mummie
35560	Blue Kazoo Reg	240,-	20	-7	Silken	Nickel grey	Pertex Rips.	Navy	1245	650	D600G	Gebruiker 183	78/51	L&R	C/Bkr	Mummie
35562	Blue Kazoo L	250,-	20	-7	Silken	Nickel grey	Pertex Rips.	Navy	1315	685	D600G	Gebruiker 198	81/51	L&R	C/Bkr	Mummie
35568	Super Light Reg	300,-	20	-18	Silken	Nickel grey	Pertex	Vine green	1660	850	D600G	Gebruiker 183	78/51	L&R	C/Bkr	Mummie
35570	Super Light L	310,-	20	-18	Silken	Nickel grey	Pertex	Vine green	1750	890	D600G	Gebruiker 198	81/51	L&R	C/Bkr	Mummie

Go Lite																
1733	Feather-lite 3	249,95	23	5	20x15d P		20D Pertex		877	350	700	Gebruiker 198	81/56	nvt	Geen rits	Mummie
1736	Feather-3	299,95	20	-7	20x15d P		20D Pertex		1180	500	700	Gebruiker 198	81/56	nvt	C	Mummie

Fennek																
60633	Nevada	179,-	21	0	c/p	Paars	Pol	Magenta	1560	700	E530	Gebruiker 183	78/51			Deken
60631	Gobi	199,-	17	-8	Pol	Grijs	Pol	Oranje	1470	880	E530	Gebruiker 190	80/50	l		Mummie
60632	Gobi	199,-	17	-8	Pol	Grijs	Pol	Oranje	1470	880	E530	Gebruiker 190	80/50	r		Mummie

The North Face - Blue Kazoo ↓

The North Face - Kilo Bag ↓

The North Face - Superlight ↓



verklaring tabel

20x15d P	Licht en robuust polyester weefsel.
20D Pertex	Zeer licht nieuw tijk van pertex, ca 30 g/m2 treft u verder aan onder de naam Quantum.
D600G	Fillpower 600
700	Fillpower 700
E530	Fillpower 530 Eendendons
Pol	100% polyamide
c/p	Katoen/polyamide



opties

Omdat niet iedereen hetzelfde is, maken wij een slaapzak voor u op maat. Langer of korter, met of zonder capuchon, dikker of juist super dun gevuld, er is veel mogelijk. De in de tabel aangegeven standaardmodellen, maar ook in beperktere mate uw bestaande slaapzak, kunnen tot op zekere hoogte worden aangepast met behulp van de volgende opties.

lengte

Als u een slaapzak langer of korter wil, kunnen wij deze wijziging per baan uitvoeren. Deze banen hebben bij de meeste modellen een breedte van 20 cm. Op een standaard dekenmodel bijvoorbeeld zitten 10 banen van 20 cm (200 cm totale lengte). Heeft u bijvoorbeeld aan een slaapzak met een lengte van 180 cm genoeg, dan bespaar je ongeveer 10 procent gewicht. Laat van tevoren een offerte maken, omdat het maken van een enkele slaapzak duurder is dan een standaard serie-slaapzak.

bijvullen

Wij vullen de slaapzak graag voor u bij, maar dit is niet altijd nodig! Na een wasbeurt blijken de meeste donsullingen weer zodanig te zijn hersteld dat bijvullen overbodig is. Was daarom uw slaapzak (of laat hem door ons eerst wassen) voordat u hem laat bijvullen. Een slaapzak kan niet onbeperkt worden bijgevoerd. De hoogte van de tussenschotjes is mede bepalend voor de maximale vulling en isolatiewaarde. Laat u daarom adviseren. De uiteindelijke prijs is afhankelijk van het model en hoeveelheid dons en kwaliteit die er verwerkt wordt. Voorbeeld voor een dekenmodel met 10 banen. 100 gram ganzendons geïmpregneerd 700+ CUIN **€ 55,-**

wassen

Is uw donzen slaapzak of donzen jas vuil? Wij maken hem weer fris voor € 27,50. Voor € 5,00 meer krijgt u de slaapzak retour in een bewaarhoes, voor het behoud van het dons op de lange termijn. Een losse bewaarhoes kost normaal € 7,95. Heeft uw slaapzak of jas een waterdichte en/of ademende buitenlaag, dan worden daar extra kosten voor berekend. Overigens verkopen wij ook donswasmiddel, voor degenen die de slaapzak zelf willen wassen.

antitochtslurf

Deze is nu standaard in al onze modellen. Om te voorkomen dat u warmte via de rits verliest.

Antitochtslurf eend **€ 29,50**
Antitochtslurf gans **€ 35,-**

compressie-elastieken (CE)

Met twee op spanning regelbare elastieken sluit uw slaapzak beter op uw lichaam aan. Ze worden geplaatst op 30 cm en op 70 cm vanaf de onderkant. De spanning is regelbaar met een stopper. Deze is standaard in een aantal van onze modellen.

binnenkraag

Een binnenkraag maakt uw slaapzak nog comfortabeler. Het is een met dons gevulde baan die om de schouders sluit. Zo verliest u tijdens het bewegen in uw slaapzak minder warmte via uw schouders. Binnenkraag eend, gewicht 115 g

€ 29,50

Binnenkraag gans, gewicht 98 g

€ 35,-

Ritsen

In de Demmenie slaapzakken worden de robuuste bloktandmodellen verwerkt van het merk YKK. In een groot aantal modellen zit de Quick release rits, deze is voorzien van een panieksluiting die in een fractie van een seconde te openen is. Standaard zit in de expeditiemodellen de rits links (liggend op de rug in de slaapzak).

aanritsen

Aanritsen voor de verschillende basisvormen.

- Dekenmodellen en tapse dekenmodellen zijn aan elkaar te koppelen.
- Tapse expeditiemodellen zijn koppelbaar als hier een linker- en rechtermodel voor gebruikt wordt en deze wordt voorzien van een extra voetkoppelrits. Deze extra rits wordt gratis ingezet als u twee Demmenie-modellen aan elkaar wil koppelen.
- Travel en expeditie mummie-modellen zijn in linker- en rechtermodel koppelbaar. U kunt hierbij twee verschillende modellen aanritsen, zoals een 5800 M van 225 cm aan een 6800 M van 245 cm, waarbij de capuchon zich dan op gelijke hoogte bevindt.

aanzetstuk

Dit is een smalle "slaapzak" met dons gevuld van 200 cm lang en 40 cm breed. Deze wordt aan de antitochtslurfzijde van de slaapzak geritst. Hierdoor voel je de rits nauwelijks zitten. Uw dekenmodel wordt hiermee een tweepersoons dekbed. Ook voor uw taps toelopende dekenmodel kunnen we een contra taps gesneden aanzetstuk maken. Aanzetstuk gans vanaf **€ 98,-**

ingeritste lakenzak

Als u een nieuwe slaapzak bestelt, of als u uw Demmenie Sport-slaapzak bij ons inlevert, kunnen wij een lakenzak op maat in de slaapzak maken. Deze zit dan met een lichtgewicht YKK-rits in de slaapzak vast. Zo hoeft u niet meer te wurmen met een losse lakenzak in de slaapzak. Daarnaast wordt de overslag voor het hoofd aan het buitentijk vastgezet met klittenband. Wij hebben de keuze uit 100% katoen of zijde. De voorbereidingskosten voor het inzetten van een lakenzak staan hieronder eerst genoemd, daarna kunt u een keuze maken uit een lakenzak die bij uw slaapzak past:

lakenzakvoorbereiding

Maakkosten bij een nieuwe bestelling (vooraf): **€ 19,95**
Maakkosten bij het laten maken in een bestaande slaapzak (achteraf): **€ 29,95**

modellen zonder capuchon

Inritsbare lakenzak voor dekenmodellen zonder capuchon, maar met rits en overslag met klittenband. Maat: 200/80 cm
Katoen, 470 g **€ 62,50**
Natuurzijde, 280 g **€ 89,95**

modellen met capuchon

Inritsbare lakenzak voor alle Demmenie Sport-slaapzakmodellen met een capuchon. Met rits en overslag met klittenband. Maat: 240/80/80 of 67 cm

voor de modellen 800, 1800 en 5800

Katoen, 510 g **€ 85,-**
Natuurzijde, 310 g **€ 119,95**

voor de 6800

Katoen, 510 g **€ 89,-**
Natuurzijde, 310 g **€ 139,95**

voor de Hunter

Katoen, 510 g **€ 99,-**
Natuurzijde, 310 g **€ 149,95**

niet-Demmenie Sport-slaapzakmodellen Slaapzakken van andere merken kunnen wij alleen inritsbare lakenzak maken als de patronen overeen komen.

N.B. Wij hebben ook niet-inritsbare lakenzakken met en zonder rits. Zie pagina 58. De lakenzakken voor dekenmodellen met rits zijn aanritsbaar, en daardoor als tweepersoons te gebruiken.

ped

Een ped is een korte slaapzak die u over uw benen aantrekt en om uw middel aansluit. In combinatie met een donsjack krijgt u het niet koud. De Ped is op te waarderen met Stretch Comfort, optimaal voor de lichtgewicht extremist. Vanaf **€ 185,-**

Specials

Het maken van een slaapzak naar eigen wens. Wilt u uw slaapzak langer, breder, korter en smaller, dat kan. De productietijd hiervoor is ca. 3 tot 4 weken. De kosten hiervoor zijn minimaal 5% hoger dan het standaardmodel.

verklaring tabel

LCW	Holvezel fiber
210T DRN	210T diamond ripstop nylon
Katoen *1	Geruwd katoen
3D MF	3d microfiber
Thermolite	Thermolite micron vezel van Dupont
TSP 3D	Thermo silk padding
B C/T	Brushed cotton/polyester
100 % SBC	100 % soft brushed cotton

Isolatiemateriaal: bodem deel 100% katoen, boven deel 3d polarsoft L&R = leverbaar in links en recht en zijn koppelbaar; C = Capuchon; Bkr = Binnenkraag



We zeiden in de inleiding dat synthetische vullingen geen echte vervanging zijn van dons. Toch bieden wij een groot assortiment synthetische slaapzakken. Het voordeel van synthetische materialen is dat het goed bestand is tegen vochtige omstandigheden. Onze collectie synthetische slaapzakken bestaat uit kindermodellen, dekenmodellen en mummie modellen.

synthetische slaapzakken

code	naam	prijs	bereik		vorm	vulling	g	tijk	binnen	buiten	totaal	maten	aan	extra
			+	-		soort					g			
Demmenie														
13226	Summercamp	49,95	20	10	Deken	supr.loft I	125 g/m ²	Katoen *1		210T DRN	1501	210x80	Ja	
13225	Alaska	65,-	20	5	Deken	supr.loft II	250 g/m ²	Katoen *1		210T DRN	2150	210x80	Ja	
Fennek														
80207	Yukon Summer	59,95	22	6	Mummie	3D MF	60 g/m ²	Katoen *1		210T DRN		225/85*55	L&R	C
80211	Yukon Fall	89,95	18	-3	Mummie	Quallofill 7	200 g/m ²	Katoen *1		210T DRN		225/85*55	L&R	C
80213	Yukon Winter	109,95	10	-15	Mummie	Quallofill 7	300 g/m ²	riptex microvezel		210T DRN		225/85*55	L&R	C
Walk-A-Way														
70810	Surplus	69,95	20	-5	Deken	Hollofil II	300 g/m ²	Katoen		Katoen	2640	220x80	Ja	Bkr
Fjällräven														
10972	Travel mummie p 5	75,-	23	5	Mummie	TSP 3D	150 g/m ²	B C/T		40D 210T R/S softnylon	1157	225/80/55	L&R	C
10976	Travel mummie m 5	89,99	18	-5	Mummie	TSP 3D	3*80 g/m ²	B C/T		40D 210T R/S softnylon	1500	225/80/55	L&R	C
10980	Travel mummie m15	99,99	10	-15	Mummie	TSP 3D	2*150 g/m ²	B C/T		40D 210T R/S softnylon	1780	225/80/55	L&R	C
The North Face														
49015	Cat's meow 3D Reg	200,-	20	-7	Mummie	PG3Ddelta	730	Silken		Firestorm	1300	Gebruiker 183/78/51	L&R	C/Bkr
49017	Cat's meow 3D L	210,-	20	-7	Mummie	PG3Ddelta	800	Silken		Firestorm	1334	Gebruiker 198/81/51	L&R	C/Bkr
49011	Snowshoe Reg	240,-	20	-18	Mummie	PG3Ddelta	995	Silken		Firestorm	1655	Gebruiker 183/78/51	L&R	C/Bkr
49013	Snowshoe L	250,-	20	-18	Mummie	PG3Ddelta	1070	Silken		Firestorm	1733	Gebruiker 198/81/51	L&R	C/Bkr
Kinderslaapzakken														
Fennek														
80209	Yukon Fall	69,95	18	-3	Mummie	Quallofill 7	200 g/m ²	Katoen *1		210T DRN		190/80*55	L	C
80210	Yukon Fall	79,95	18	-3	Mummie	Quallofill 7	200 g/m ²	Katoen *1		210T DRN		170/75*55	L	C
Walk A Way														
70811	Teddy	29,95	20	4	Deken	supr.loft II	250 g/m ²	Polycotton		Polycotton	1375	160x70	Ja	
Nomad Global Family Gear														
60613	Kids sleeping bag	64,95			Deken	zie voetnoot		100% SBC		cotton	500-850	60*70 tot 60*120 cm		C, tot 4 jaar
62063	buggy mummy	79,95			Mummie	100% polyester		100% katoen		nylon ribstop	650	110*45		C



The North Face - Cat's Meow ↑



↑ The North Face - Snowshoe


 ↑ Fennek - Yukon winter
Bij ons blauw-rood


← Fjällräven - Travel Mummie P5

Fjällräven - Travel Mummie M5 →

← Fjällräven Travel Mummie M15



Een lakenzak is een goede manier om een slaapzak op te waarderen door de extra isolatielaag. Er bestaan lakenzakken met en zonder rits. De modellen zijn of taps of deken, waarvan sommige modellen een capuchon hebben. Lakenzakken hebben meer voordelen. Een lakenzak zorgt er voor dat bij lange reizen de slaapzak minder vuil wordt en minder snel gewassen hoeft te worden. Lakenzakken kunnen ook zelfstandig worden gebruikt. Bijvoorbeeld in landen met een warm klimaat, wanneer een slaapzak niet nodig is, of tijdens een huttentocht (er zijn steeds meer hutten waar dit verplicht is). Het meest gebruikt worden de lakenzakken van katoen, hetgeen prettig aanvoelt. Zijden lakenzakken zijn comfortabeler, lichter en isoleren beter dan katoen, maar zijde is kostbaar. De lakenzakken van fleece isoleren het best, maar zijn vrij volumineus.

Lakenzakken

Demmenie Lakenzak

Eenpersoons, met vaste sloop en instap,
Maat: 200/80 cm
Katoen, 450 g
Natuurzijde 205 g

€ 59,95
€ 77,50

Demmenie Lakenzak met rits

Eenpersoons, met vaste sloop, en onder een doorlopende rits.
Maat: 200/80 cm
Katoen, 490 g
Natuurzijde, 214 g

€ 62,50
€ 89,95

Demmenie Lakenzak ultra

Eenpersoons, van polypropyleen, 165 g,
(taps 149 g)
(24365)
(34814) taps

€ 19,50
€ 19,50

Demmenie Lakenzak katoen

Eenpersoons, polyester/katoen lakenzak deken, 450 g (taps = 410 g)
(36606)
(45432) taps

€ 16,50
€ 16,50

Demmenie Lakenzak Superlicht

Deken, lichtgewicht katoen, eenpersoons 275 g (taps = 245 g)
(45431)
(28016) taps

€ 22,50
€ 22,50

Demmenie Pertex lakenzak

Deken, eenpersoons, eenvoudige lakenzak, licht 165 g (taps = 145 g)
(90570) € 26,50
(90571) taps € 26,50

fleece lakenzak

Waardeert een slaapzak enkele graden op, eenpersoons, deken of taps
(97480), 980 g € 59,95
(97201) taps, 905 g € 59,95

Demmenie Lakenzak

Katoen, tweepersoons.
(12361) € 32,50

Vapour barrier liner (VBL)

Nylon bivakzak die je in de slaapzak gebruikt. Wordt gebruikt om het nat worden van de slaapzak door transpiratievocht tegen te gaan. Alleen maar functioneel bij lage temperaturen. De VBL kan de slaapzak tot 10°C opwaarderen. Eenpersoons, taps
(39875) € 22,95

Therm-a-Rest Duo isolatiehoes

Hoes voor twee Therm-a-Rest-matjes van 51 cm breed, aanritsbare op een Demmenie-dekenmodel. Dat spaart een slaapzak uit. (39876) € 75,-
ook geschikte voor extra brede Therm-a-Rest-matjes: (39877) € 79,50

Dekbedden

Dit jaar een stuk uitgebreider in onze catalogus, de donzen dekbedden. Dit product leveren we al net zo lang als onze slaapzakken, maar hebben nog nooit de aandacht in deze uitgaven gekregen die ze wel degelijk verdienen. We belichten hier nu twee uitvoeringen. Levering van de dekbedden gaat op bestelling. Er zijn te veel mogelijkheden om allemaal op voorraad te maken, echter een aantal tijken is al klaar en hierdoor kunnen we dan ook meestal binnen een week leveren.

Waarom een donzen dekbed?

Van alle vulmaterialen is dons het beste in staat uw lichaamswarmte vast te houden. Bovendien heeft dons de beste vochtregulatie. Het laat transpiratievocht door zodat dit snel wordt afgevoerd aan de omgeving.

Vulkracht.

Demmenie Sport dekbedden zijn gevuld met hoogwaardig en volgroeid dons met een hoge vulkracht. Dit zorgt ervoor dat er minder vulgewicht nodig is om een heerlijk warm dekbed te krijgen. De dekbedden zijn dus lichter, soepeler en comfortabeler.

Welk type&afmeting dekbed is voor u geschikt?

Voor afmetingen zijn standaard maten gebruikelijk in combinatie met de voorkomende bedmaten en dekbedovertrekken. We raden het dekbed ca 50 cm breder aan dan het bed en de lengte mag gelijk aan 't bed tot ca. 20 cm meer zijn. Uiteraard speelt uw lengte een doorslaggevend maat in de lengtebepaling. Dit is slechts een richtlijn maar blijkt wel een praktische te zijn. Hopelijk kunt u een passende keus maken.

LIMA-SERIE

Deze dekbedden zijn uitgevoerd met een smalle rand die voorzien zijn van knoopsgaten. Met behulp van de bijgeleverde manchetknopen kunt u dan ook alle dekbedden uit deze serie aan elkaar koppelen tot de ideale combinatie voor U ontstaat. De tijk is een fijn geweven 100% katoen met een eigen gewicht van 105 g/m². Gevuld met een hoogwaardige zilvergrijze volgroeide 90% ganzendons. Een extra aandachtspunt voor de Duo uitvoering; deze wordt geleverd met een dun zomermodel en een medium dikte voor- en najaarsmodel, die te samen een prima wintermodel vormen.



Dekbed uit de Lima-serie ↑

CUSCO-SERIE

Ook deze tijk is een 100% katoen, echter met een lager eigen gewicht. De zachte batist tijk is uitgevoerd met een chique opstaande rand, zodat deze tot de zijranden beter isoleert. Deze wordt gevuld met een hoogwaardige 90% Poolse witte ganzendons.

afmeting	warmte-klasse Zomer	model Lima vulgewicht gram	prijs	model Cusco vulgewicht gram	prijs	afmeting	warmte-klasse All Season	model Lima vulgewicht Gram	prijs	model Cusco vulgewicht gram	prijs
135/200	4	300	€ 119,-	275	€ 159,-	135/200	2	600	€ 149,-	550	€ 199,00
135/220	4	325	€ 139,-	300	€ 179,-	135/220	2	650	€ 169,-	600	€ 229,00
200/200	4	450	€ 179,-	400	€ 239,-	200/200	2	900	€ 229,-	800	€ 319,00
240/200	4	550	€ 225,-	475	€ 289,-	240/200	2	1100	€ 279,-	950	€ 379,00
240/220	4	600	€ 249,-	525	€ 319,-	240/220	2	1200	€ 299,-	1050	€ 419,00
Winter											
						135/200	1	750	€ 169,-	650	€ 229,00
						135/220	1	825	€ 189,-	725	€ 249,00
						200/200	1	1100	€ 259,-	950	€ 339,00
						240/200	1	1300	€ 309,-	1150	€ 409,00
						240/220	1	1450	€ 349,-	1250	€ 449,00
Voor-/Najaar											
135/200	3	400	€ 129,-	375	€ 179,-						
135/220	3	450	€ 149,-	400	€ 199,-						
200/200	3	600	€ 199,-	550	€ 269,-						
240/200	3	725	€ 239,-	650	€ 319,-						
240/220	3	800	€ 269,-	725	€ 349,-						
Duo											
						135/200	3+4	300+400	€ 248,-		
						135/220	3+4	325+450	€ 288,-		
						200/200	3+4	450+600	€ 378,-		
						240/200	3+4	550+725	€ 464,-		
						240/220	3+4	600+800	€ 518,-		

Levering op bestelling!



DEM MENIE SPORT
ADVENTURE EQUIPMENT



THERMA-REST

te voet
wandelkrant

van Nederland



TOEGANG TOT
WATER

50 jaar na De Ramp

Wassend water in de
Doijpolder

In de hoofdrol:
de Dommel



**NU 15 NUMMERS VOOR DE
PRIJS VAN 10 NUMMERS**

'TE VOET' IS DE KRANT VOOR ENTHOUSIASTE
WANDELAARS. BOORDEVOEL LEUKE, INFORMA-
TIEVE EN INSPIRERENDE WANDELVERHALEN.

Ja, ik abonneer mij tot wederopzegging op 'te voet', de wandelkrant
van Nederland. Een jaarabonnement (10 nrs) kost €20,-. Ik betaal met
de mij toegezonden acceptgirokaart en ontvang in verband met deze
aanbieding na betaling 15 nummers in plaats van 10 nummers.

naam/voorletters:

m / v

adres:

pc/plaats:

telefoon:

handtekening:

Deze boni in een open envelop zonder postzegel sturen naar 'te voet',
afdeling abonnementen, antwoordnummer 6274, 3700 VB Zeist.

www.wandelkrant.nl

F A L K E

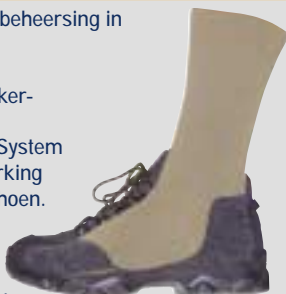
ERGONOMIC SPORT SYSTEM

THE IN-SHOE REVOLUTION

De nieuwe ruimtebeheersing in
de loopschoen.

De rechter- en linker-
loopsok van het
Ergonomic Sport System
verbeteren de werking
van iedere loopschoen.

Schokdempend
Drukverlagend
Spaart de gewrichten.



De anatomisch
geplaatste voeringen
geven perfecte
bescherming en
het directe contact met
de schoen
blijft behouden.

Absorbeert
drukplekken,
filtert vocht naar
buiten en gaat
blaarvorming tegen.



Nieuwe rechter- en linkteenvorm
voor de perfecte pasvorm.



MEN



WOMEN

lavacherie



A S E N S E F O R A D V E N T U R E

Auberge de Lavacherie,

gelegen in het hart van de Belgische Ardennen, biedt u comfort en rust in een uitdagende omgeving. Tijdens uw verblijf geniet u van de gastvrije ambiance en heerlijke maaltijden.

U overnacht op ruime en comfortabele kamers, daarnaast kunt u kiezen voor de gezellige slaapzalen. De auberge is een erkent onderkomen wanneer het gaat om de verzorging van uw bedrijfstrainingen en/of seminars. Onze outdoorprogramma's zijn veilig, uitdagend en sluiten perfect aan bij de wensen van zowel de particuliere als zakelijke markt. Wij zien u graag terug als gast op Auberge de Lavacherie.

Voor informatie en reserveringen:
www.lavacherie.com

Outdoor Academy



Outdoor Academy van Alpentreff Berg & Ski Sport biedt tal van cursussen en workshops voor berg- en buitensporters. De methodisch doordachte programma's zijn samengesteld door een team dat actief betrokken is bij het opleiden van bergsportinstructeurs en/of het opleiden van UIAGM beroepsberggidsen. De docenten zijn allen ervaren Alpentreff-bergsportinstructeurs met een verregaande specialisatie.

Outdoor Academy organiseert cursussen en workshops op het gebied van:

Navigatie:

- Kaart en kompas (basis en verdieping)
- Buitensportnavigatie (kaart, kompas, hoogtemeter en GPS)

Bergsport:

- Bergwandelen
- Klettersteige
- Lawine-veiligheid
- Introductie cursus rotsklimmen
- Touwtechniek & bergredding
- Weerkunde voor berg- en buitensporters

Medisch:

- Kernvaardigheden EHBO: Medic First Aid® (internationaal erkend certificaat!)
- Berg- en buitensport EHBO
- Verre reizen en gezondheid

Outdoor[®]
Academy

Vraag de brochure aan of kijk op www.outdooracademy.nl
Outdoor Academy / Alpentreff
Laarderweg 83a,
NL-1402 BG Bussum
T: +31 (0) 35 698 23 86
F: +31 (0) 35 698 93 64
E: info@outdooracademy.nl